

ファン感謝

特別紙上認定問題・年末号

八段～五段免状獲得の高段コース

四段～初段免状獲得の有段コース

平成25年11月

このたび日本棋院では、囲碁ファンの皆様に日頃の感謝の気持ちをこめて出題する「特別紙上認定問題・年末号」を実施いたします。認定する段級位は「八段から初段」ですが、二段以上の免状取得に際しては「飛付昇段料無料」、免状申請いただいたすべての方に「小型免状贈呈」という特典が付きます。日頃の研鑽を試す絶好のチャンスです。この機会を逃さずにふるってご応募くださるようご案内申し上げます。

日本棋院 普及事業部 紙上認定室

《特典》

- その1. 二段から六段までの免状申請者には「飛び付き昇段料」がかかりません。
- その2. 初段から八段までの免状申請者には「小型免状」を無料贈呈いたします。
- その3. 七段、八段の免状申請者には「免状専用額縁」を無料贈呈いたします。

※：七段免状の申請は、五段または六段の免状所有者に限ります。同時申請可能です。

※：八段免状の申請は、六段または七段の免状所有者に限ります。同時申請可能です。



ケースと小型免状（横 104mm×縦 68mm）
（PASMOCARD は含みません）



免状額（ツガ材）（横 720mm×縦 320mm）
（免状は含みません）

◆応募要項◆

■応募資格

どなたでも（ただし免状の取得は日本棋院会員のみです。申請時同時入会可能です。）

■認定段位

◇高段コース 八段から五段まで

◇有段コース 四段から初段まで

■応募締切

平成25年12月24日火曜日（消印有効）

■返送日

採点結果は、平成26年1月20日以降に順次ご返送いたします。

■解答発表

◇週刊碁（1月20日発売号） ◇碁ワールド1月20日発売2月号

◇日本棋院ホームページ（1月20日）では解答とともに解説図も発表いたします。

■応募方法

高段・有段各コースのどちらかひとつを選び会員番号、住所、氏名、生年月日を明記して、往復ハガキにてご応募ください。（8ページに記入例がありますのでご覧ください）

高段コース (八段～五段)

■得点基準 (各問10点、150点満点)

八段=130点以上 七段=120点以上 六段=110点以上

五段=100点以上

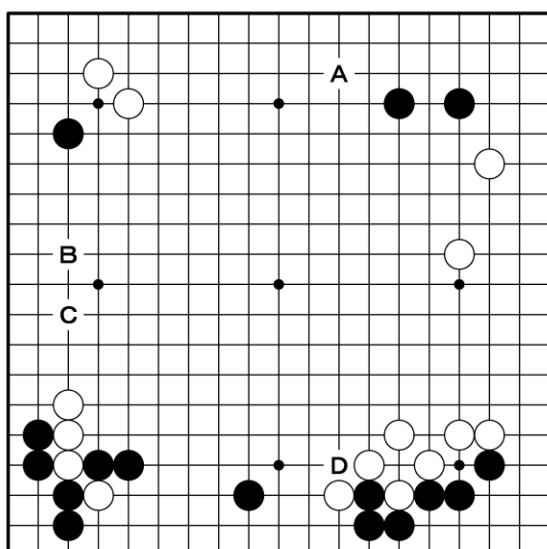
◇全局問題

黒番、白番に注意し、次の一手をA・B・

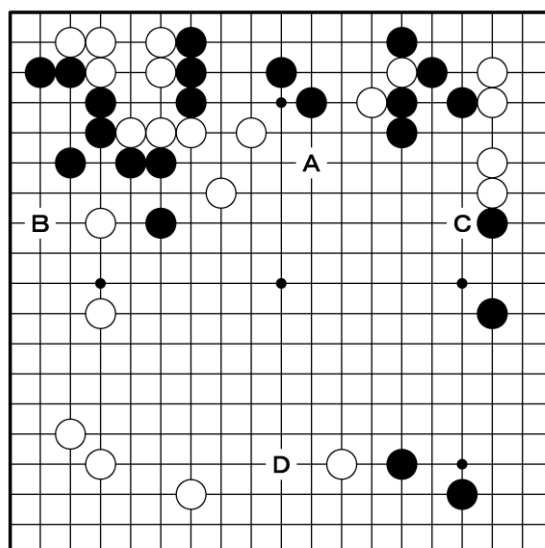
C・Dの中からひとつ選んでください。

(正解10点 以下8・6・4点)

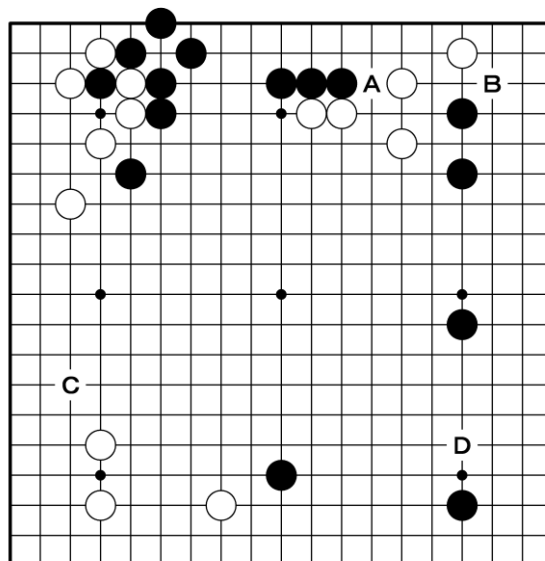
第1問 白番



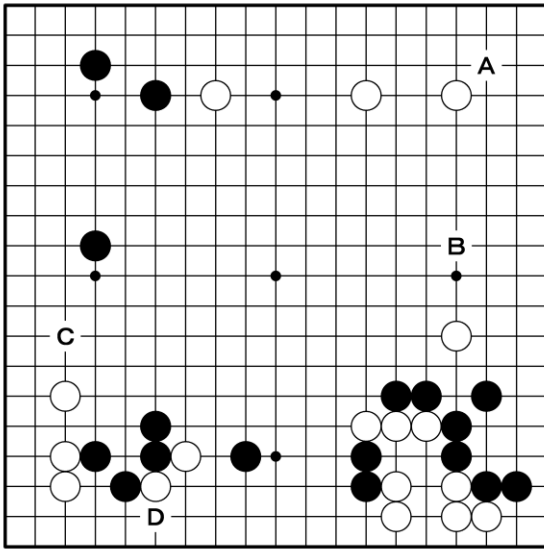
第2問 黒番



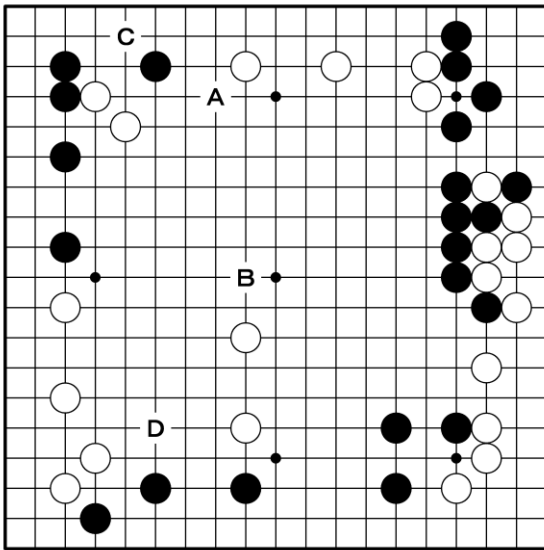
第3問 黒番



第4問 黒番



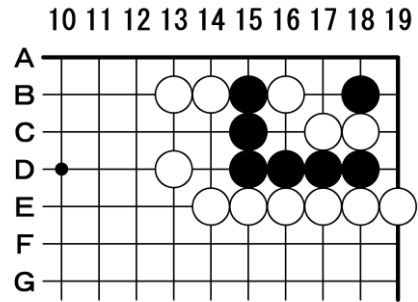
第5問 黒番



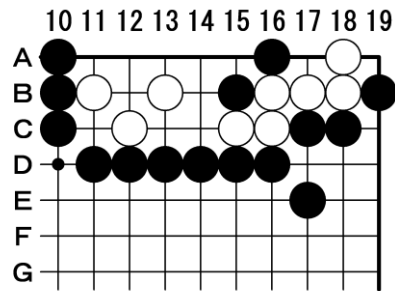
◇部分問題

(正解10点・失敗0点)いずれも黒番です。
一手示してください。(例・10-E)

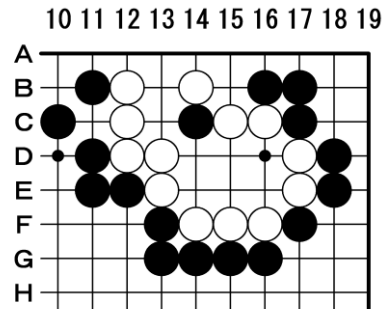
第6問 黒番



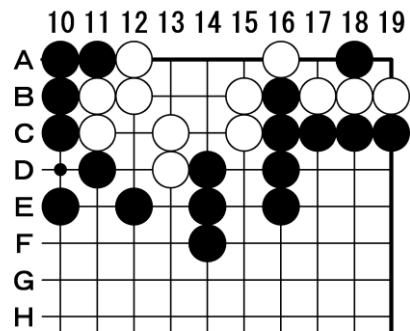
第7問 黒番



第8問 黒番

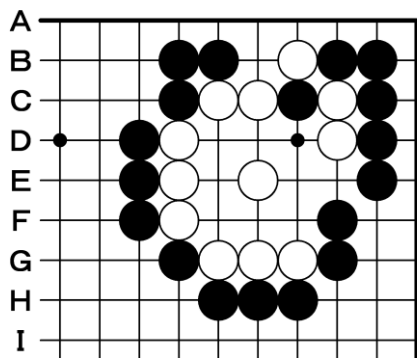


第9問 黒番



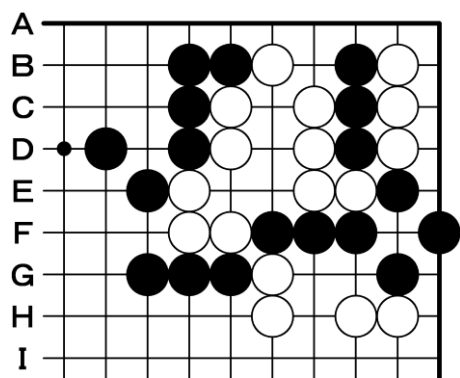
第10問 黒番

10 11 12 13 14 15 16 17 18 19



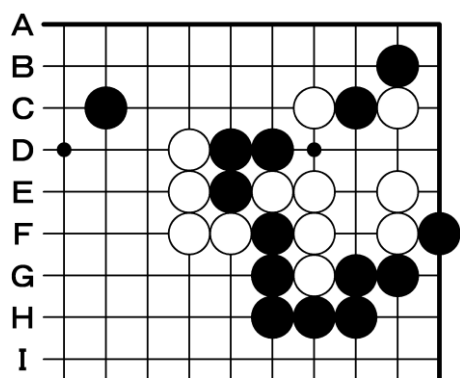
第11問 黒番

10 11 12 13 14 15 16 17 18 19



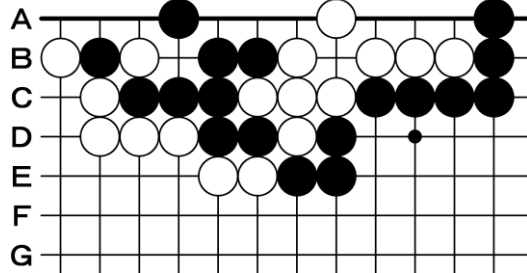
第12問 黒番

10 11 12 13 14 15 16 17 18 19



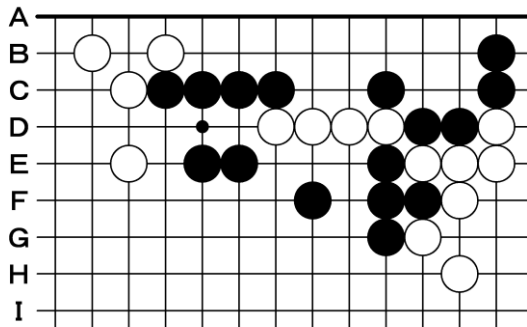
第13問 黒番

7 8 9 10 11 12 13 14 15 16 17 18 19



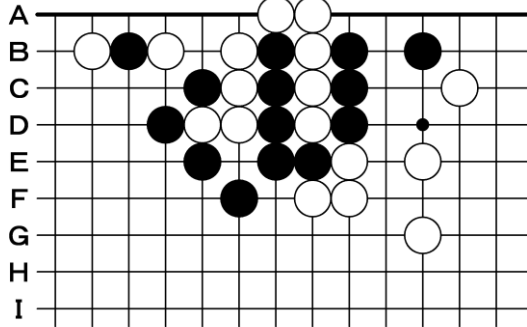
第14問 白番

6 7 8 9 10 11 12 13 14 15 16 17 18 19



第15問 黒番

6 7 8 9 10 11 12 13 14 15 16 17 18 19



有段コース（四段～初段）

■得点基準（各問10点、150点満点）

四段=130点以上 三段=120点以上 二段=110点以上

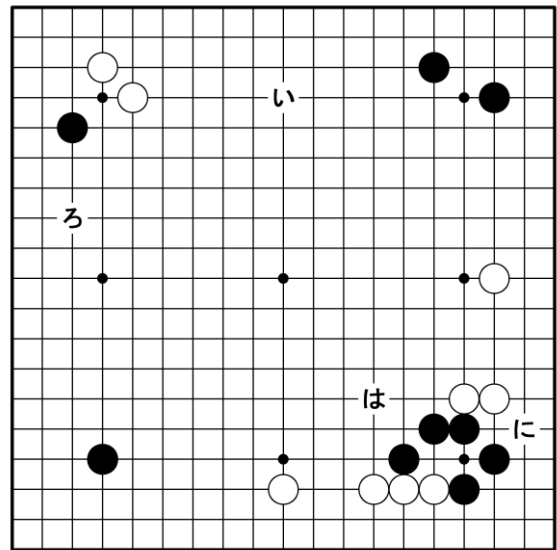
初段=100点以上

◇全局問題

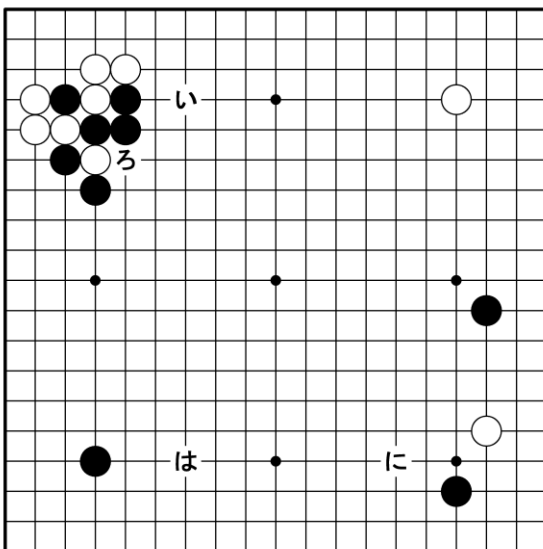
黒番、白番に注意し、次の一手を、い・ろ・は・に の中からひとつ選んでください。

（正解10点 以下8・6・4点）

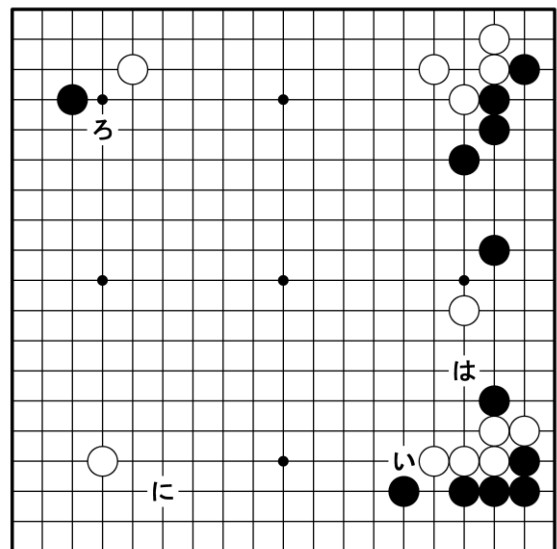
第2問 黒番



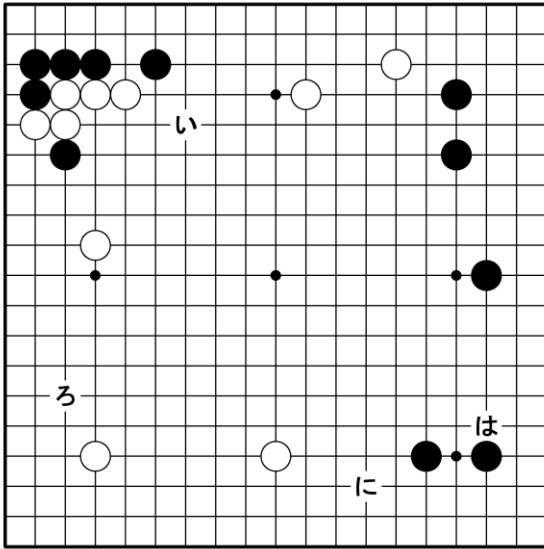
第1問 黒番



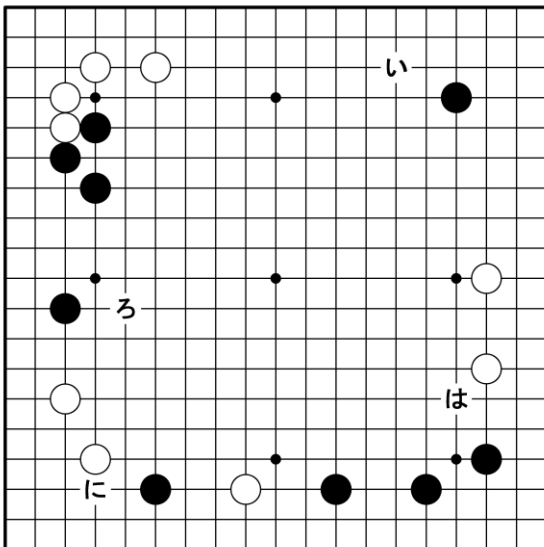
第3問 黒番



第4問 白番



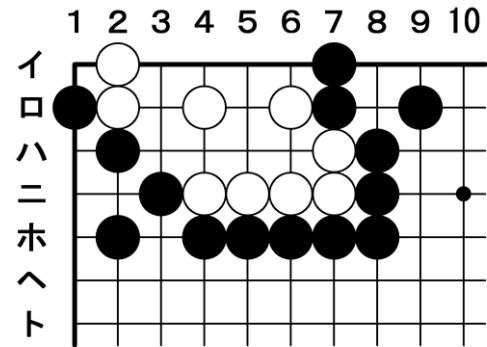
第5問 黒番



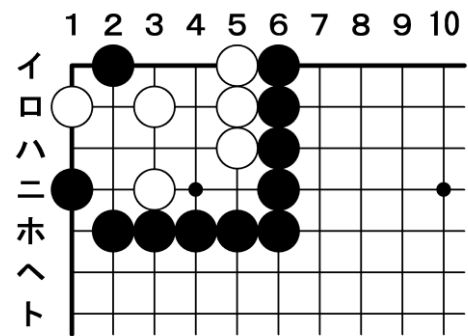
◇部分問題

(正解10点・失敗0点)いずれも黒番です。
一手示してください。(例・7-ト)

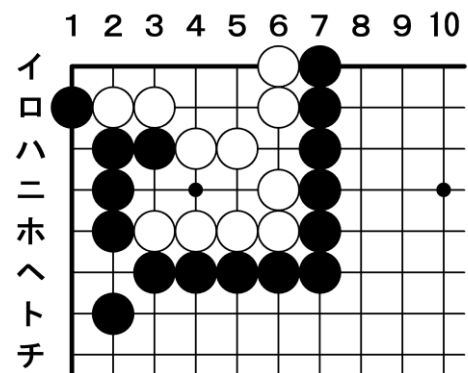
第6問 (黒番)



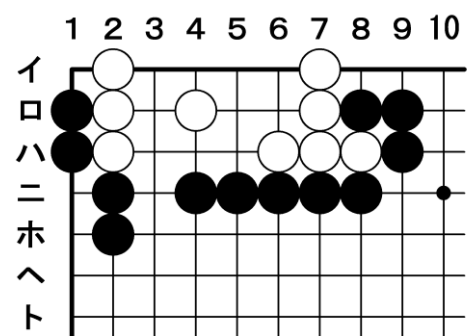
第7問 黒番



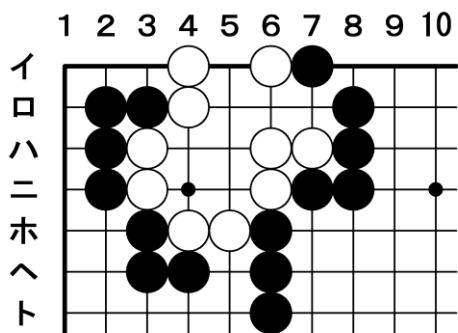
第8問 黒番



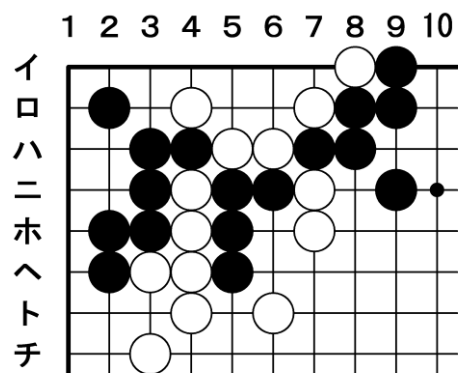
第9問 黒番



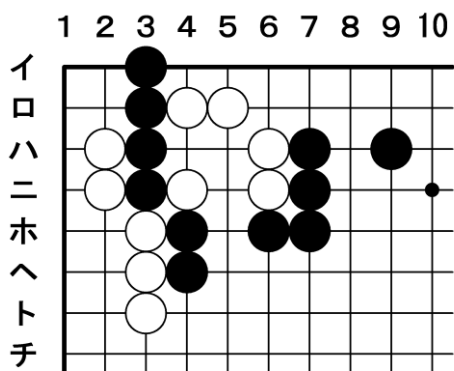
第10問 黒番



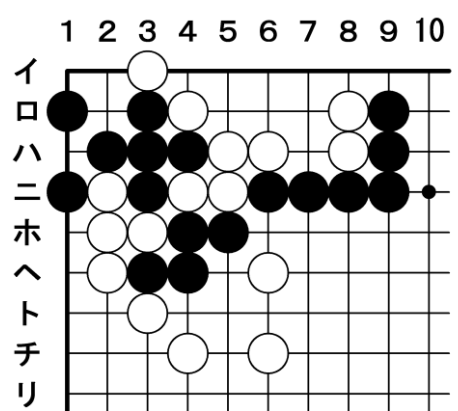
第14問 黒番



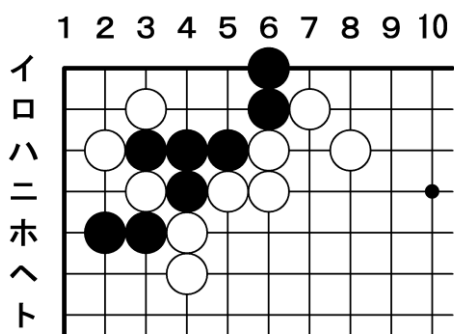
第11問 黒番



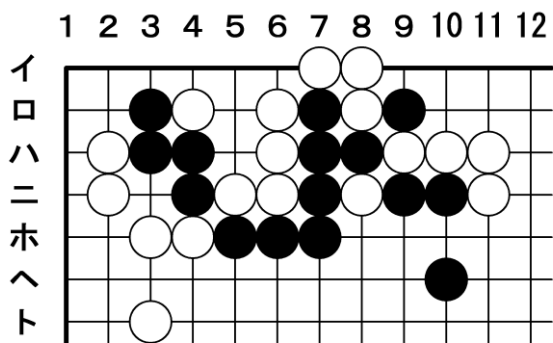
第15問 黒番



第12問 黒番



第13問 黒番



【応募要項】

◇下記の記入例に従って平成25年12月24日(火・消印有効)までに往復はがきでご応募ください。

◇認定結果：


- ◆到着順に採点し、平成26年1月20日から順次、ご返送いたします。
- 合格点に達した方は別便にて免状の申請方法などをご案内いたします。

◇解答発表：

- ◆週刊碁(1月20日発売号) / 碁ワールド1月20日発売2月号
- ◆日本棋院ホームページ(1月20日)では解答とともに解説図も発表いたします。

◇本件に関するお問い合わせ先：

〒102-0076 東京都千代田区五番町7-2 日本棋院普及事業部 特別紙上認定・年末号係
電話 03-3288-8723 / Fax 03-5211-8814



郵便往復はがき

102-0076

東京都千代田区五番町7-2

日本棋院普及事業部
紙上認定係 行

年末認定
有段(高段)コース

お客様の「住所」お名前

お客様の「住所」お名前

【年末認定 高段(有段)コース】

解答(『高段コース』記載例)

①	A	⑥	10-E
②	A	⑦	10-E
③	A	⑧	10-E
④	A	⑨	10-E
⑤	A	⑩	10-E
		⑪	10-E
		⑫	10-E
		⑬	10-E
		⑭	10-E
		⑮	10-E

解答(『有段』コース記載例)

①	い	⑥	7-ト
②	い	⑦	7-ト
③	い	⑧	7-ト
④	い	⑨	7-ト
⑤	い	⑩	7-ト
		⑪	7-ト
		⑫	7-ト
		⑬	7-ト
		⑭	7-ト
		⑮	7-ト


採点結果

「枠線」と「点」を記載して下さい

点

【往信 おもて】

【返信 うら】



郵便往復はがき

(お客様の郵便番号)

(お客様の)ご住所

(お客様の)お名前

様

ここにはなにも記載しないでください

ここにはなにも記載しないでください

【年末認定 有段(高段)コース】

(※下記の項目を記入してください)

〒

ご住所

お名前

生年月日

電話番号

会員番号

保有免状段級位

お客様が保有している日本棋院発行の免状の段級位を記載してください。お持ちでない場合は「なし」と記載してください。採点結果がこちらに記載の段位より上位の方が合格となります

【返信 おもて】

【往信 うら】