

会場・富士箱根ランド
 ●2014 ファンフェスタ
 in 箱根 6/6(金)~6/8(日)

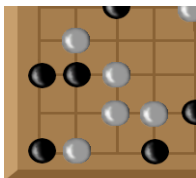
【電車の場合】

東京 50分 熱海 40分 富士箱根ランド
 ● ● ● ▲熱海より伊豆箱根バス1番「十国峠經由元箱根行き」「富士箱根ランド」
 東海道新幹線 バス

【お車の場合】

用賀インター 30分 厚木インター 30分 箱根口 30分 箱根峠 富士箱根ランド
 ● ● ● ● ▲東名高速道路 用賀-厚木1,250円 小田原厚木道路・厚木-小田原 700円
 東名高速道路 小田原厚木道路 箱根新道(無料) -箱根新道入口-出口(箱根峠信号左折1.7km右側)

お問い合わせ・お申込みは



財団法人 中小企業レクリエーションセンター

2013 ファンフェスタ in 箱根-FIRST 事務局 / 井達(いだて)

TEL.055-985-2111 FAX.055-985-2382