

会場・富士箱根ランド
 ●2013 ファンフェスタ
 in 箱根 12/6(金)~12/8(日)

【電車の場合】

東京 50分 熱海 40分 富士箱根ランド

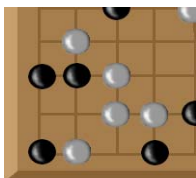
● 東海道新幹線 ● バス ▲熱海より伊豆箱根バス1番「十国峠經由元箱根行き」「富士箱根ランド」

【お車の場合】

用賀インター 30分 厚木インター 30分 箱根口 30分 箱根峠 富士箱根ランド

● 東名高速道路 ● 小田原厚木道路 ● 箱根新道(無料) ▲東名高速道路 用賀-厚木1,250円 小田原厚木道路・厚木-小田原700円
 -箱根新道入口-出口(箱根峠信号左折1.7km右側)

お問い合わせ・お申込みは



財団法人 中小企業レクリエーションセンター

2013 ファンフェスタ in 箱根-SECOND 事務局 / 安藤・井達(いたて)

〒154-0024 東京都世田谷区三軒茶屋2-30-3 ルミネール三軒茶屋102

TEL.03-6450-9310 FAX.03-6450-9330