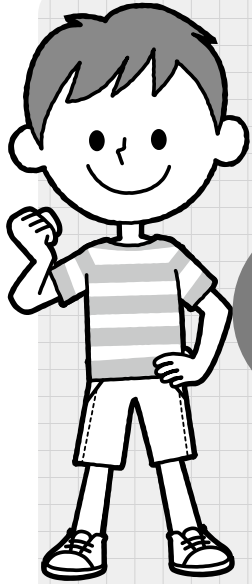
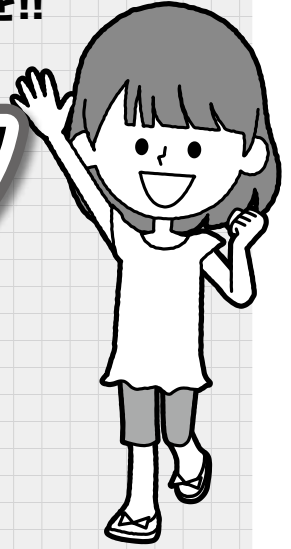


夏の思い出作りにお子さんやお孫さんとペア碁を!!  
ジュニア同士の友達ペアもちろんOK



第6回

# 関東ジュニア ペア碁大会



主 催	公益財団法人日本ペア碁協会	後 援	日本経済新聞社
	公益財団法人日本棋院	特別協力	JR東日本
協 賛	パングネット		

開催日

2014年8月3日(日)  
受付 9時 開始 10時

会 場

日本棋院市ヶ谷本院  
2階大ホール  
JR/地下鉄「市ヶ谷駅」下車、徒歩2分

## 参加資格

ペアのうち1人がジュニア(中学生以下)であれば(院生不可)、  
どなたでもご参加いただけます。

「男女ペア」「男男ペア」「女女ペア」いずれの参加も可能です。

男女ペアの最優秀成績ペア(最上位クラスの最上位ペア)を、10月26日(日)に行  
われる第25回国際アマチュア・ペア碁選手権大会(ハンデ戦)にご優待しますので  
奮ってご参加ください。

プロとのペア(親子等)も参加可能ですがご優待の対象にはなりません。

## 審判・出場棋士

青木紳一九段 高梨聖健八段 青木喜久代八段  
鶴山淳志七段 黒瀧正樹六段 金艶四段 穂坂繭三段

## 参加費

1ペア 3000円(1人あたり1500円、昼食付)

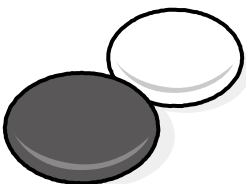
## 定員

100ペア 200名

## 競技内容

棋力別クラスに分かれてのペア戦(ハンデ戦)となります。

ペアポイント(2人の平均棋力)をみて、ポイント上位ペアから5クラスに振り分  
けます(1クラス20ペア、5クラス 合計100ペア)。



ペア碁は勝つと嬉しさ2倍 負けても悔しさ半分

## 関東ジュニア・ペア碁大会 ルール・大会規定

### ル ル

- ①全クラス、スイス方式による4回戦のリーグ戦および出場者全員対象でプロ棋士による指導ペア碁を実施。  
 ☆ペアのうち「女性」を「キャプテン」とする。ただし、「男男ペア」「女女ペア」は若い方を「キャプテン」とする。  
 ☆ペアの二人を「パートナー」と称す。
- ②手合割は、ペアポイント(2人の平均棋力)によるハンデ戦。(ジゴ白勝ち)
- ③1局1時間。1ペア持ち時間30分。(時間切れ負け)対局時計を使用。
- ④対局時計は、白番のペアが置く位置を決める権利がある。
- ⑤着手する順番を間違えた場合、相手ペアに3目のペナルティーを支払う。
- ⑥対局中に相談や助言・アドバイスをしてはならない。  
 ただし、手番の確認や投了の相談は認める。

### ハンデの設定

- ☆ハンデはポイント制とし、下記のとおりとする。
- ☆アマ・タイトル保持経験者は9ポイント、アマ・タイトル戦都道府県代表経験者は8ポイントとする(プロ棋士は12ポイントとする)。
- ☆その他は申告に基づく棋力からハンデポイントを決める。  
 7段→7P、6段→6P、5段→5P、4段→4P、3段→3P、2段→2P、初段→1P、  
 1級→0P、2級→-1P、3級→-2P、4級→-3P、5級→-4P、6級→-5P、……以下同じ
- ☆2人のポイントの合計を2で割った点数を「ハンデポイント」と称する。

ハンデポイントの算出例

Aのポイント	6P	4P	5P	2P	-3P
Bのポイント	2P	1P	-1P	-4P	-4P
ペアポイント	4P	2.5P	2P	-1P	-3.5P

### 手合割

- ☆ペアのハンデポイントの差をもとに、下記の手合割表に従い対局する。(最大5ポイント差まで)
- ☆ジゴは白勝ちとする。
- ☆コミ6は黒から6目のコミ出し、コミ-6は白から6目のコミ出し(逆コミ)

手合割表

ポイント差	置石	コミ
0.0	0	6
0.5	0	0
1.0	0	-6
1.5	2	0
2.0	2	-6
2.5	3	0
3.0	3	-6
3.5	4	0
4.0	4	-6
4.5	5	0
5.0以上	5	-6