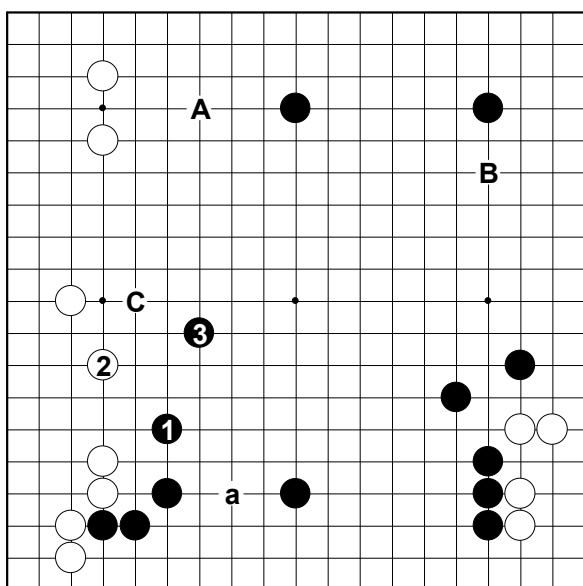


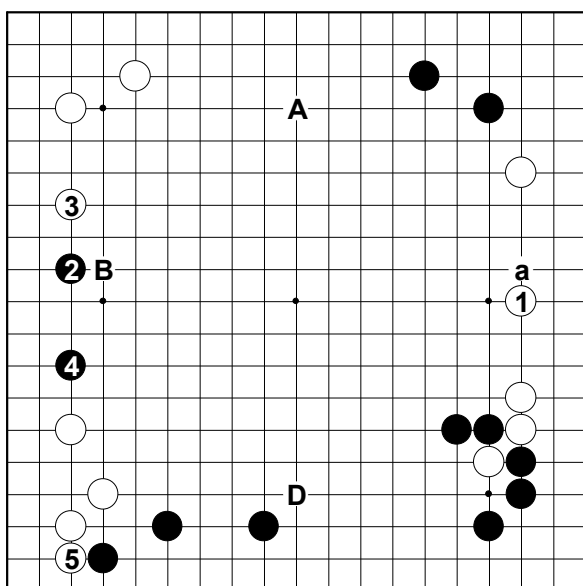
第1問 正解=D、10点



黒1が模様の必争点です。白2と守るくらいで、黒3と広げて下辺は雄大です。黒1でBもいいところですが白1に打たれるとaの打ち込みも狙われ、模様構築が出来なくなります。

B=8点 A=6点 C=4点

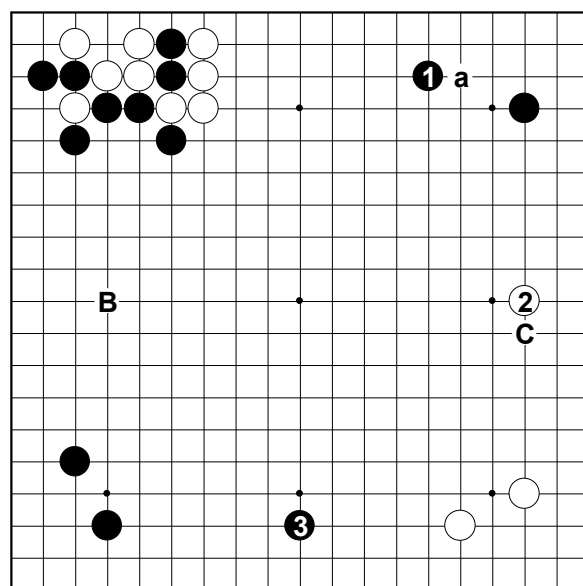
第2問 正解=C、10点



白1のヒラキが正解です。右边を安定させなければ戦えません。黒2には白3からツメて白5まで不満なし。白1でBは黒aに打ち込まれ、上下に分断されます。

B=8点 A=6点 D=4点

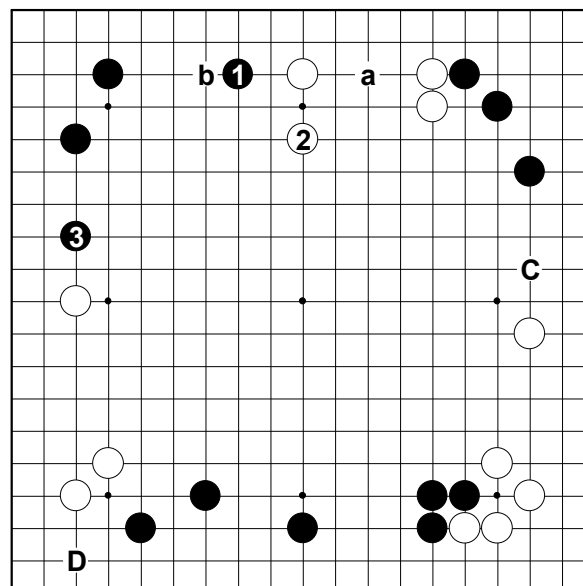
第3問 正解=A、10点



上辺左方の白の厚みが気になります。ここは黒1とシマってそれを制限します。白2なら黒3と大場に展開して十分でしょう。黒1でD(3)も大場ですが白aのカカリが絶好点になります。

D=8点 C=6点 B=4点

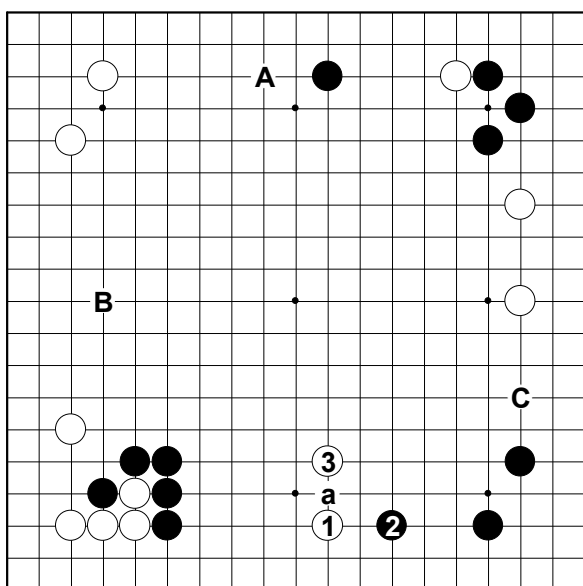
第4問 正解=A、10点



黒1のツメヒラキが、次にaの打ち込みを見て好点です。それを嫌って白2なら黒3と大場に回って地で負けていません。黒1で3は白bにヒラかれて余され気味です。

B=8点 C=6点 D=4点

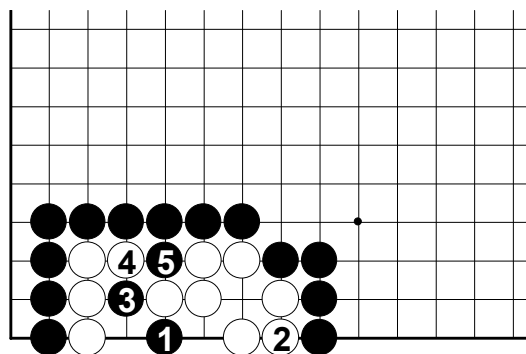
第5問 正解=D、10点



黒の様式が大きくなる前に白1とワリウチしたいところです。黒2なら白3のトビまで。白1でAの大場も魅力的ですが、黒aに構えられると、消し方が難しくなります。

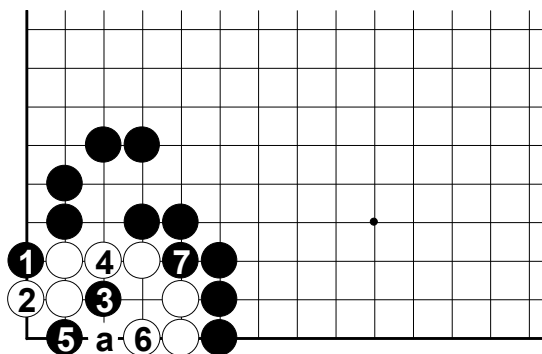
A=8点 C=6点 B=4点

第6問 正解=B 10点



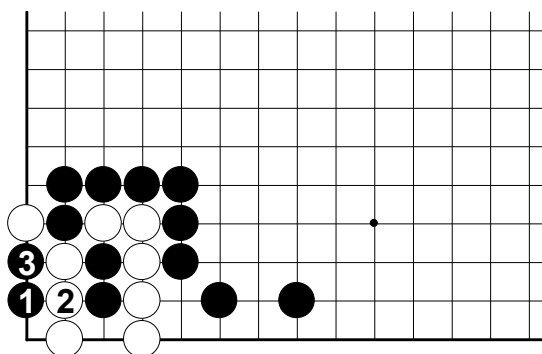
黒1にツケるのが正解です。白2には黒3とハネ込んで白4には黒5までウツテガエシ。黒1で2は白1に受けられコウ。

第7問 正解=A 10点



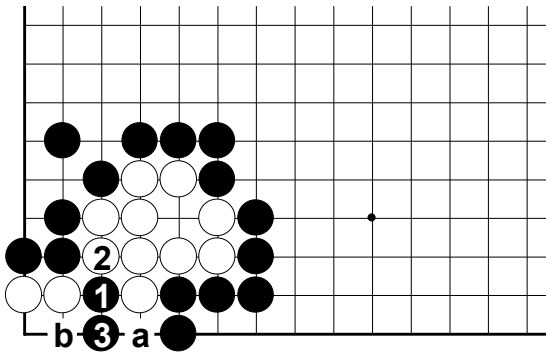
黒1にハネます。白2には黒3のツケが鋭い。白4に5とハネるのも大切で、黒7まで白死。黒1で3を先にすると白4、黒1に白aで生きられます。

第8問 正解=A 10点



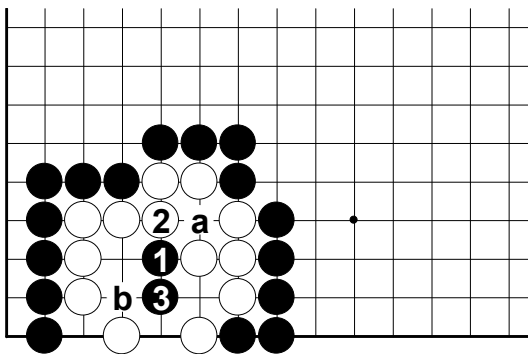
黒1の置きが正解です。白2に黒3と二目にして捨てるここに眼が出来ません。黒1で3を急ぐのは白1に抜かれて殺せません。

第9問 正解=B 10点



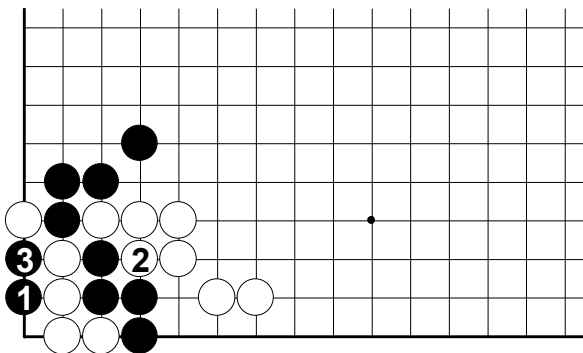
黒1のワリコミが手筋です。白2なら黒3まで死に。黒1で3の置きは白1、黒a、白bと生きられます。黒1でbも白3で生きられます。

第10問 正解=B 10点



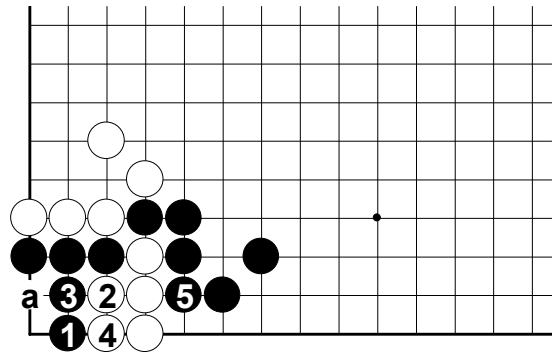
黒1とツケるのが急所です。白2なら黒3まで、白は打つ手がありません。黒1で2は白1、黒a、白bまで生き。1で3も白1で生きています。

第11問 正解=B 10点



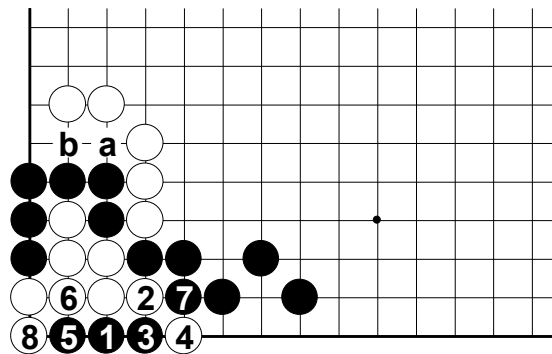
攻め合いに勝つには黒1とツケるのが唯一の筋です。白2に黒3と打ち欠いてぎりぎり一手勝ちに持ち込めました。

第12問 正解=C 10点



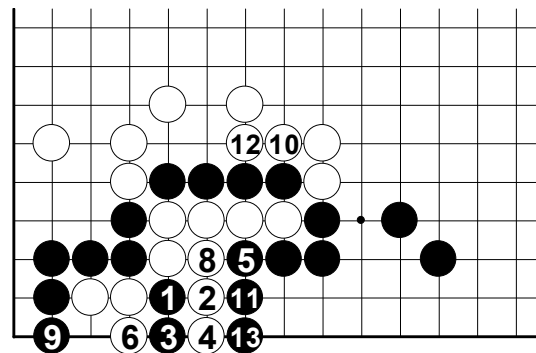
黒1のトビが攻め合いの急所でした。白2から4とツメても黒5まで勝ち。黒1で2は白4、黒1、白aで負けてしまいます。

第13問 正解=B 10点



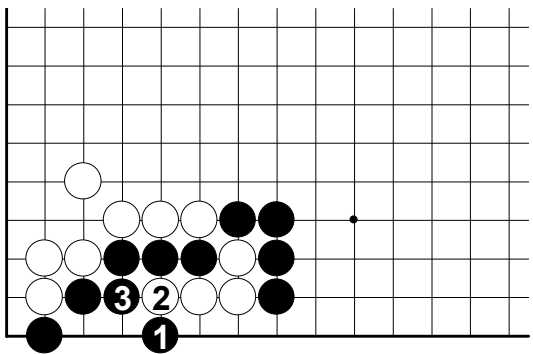
黒1のツケまで踏み込みます。白2と広げても黒3から大きく捨てて黒9は1に打てば勝ち。黒1で5は白a、黒1に白bで勝てません。

第14問 正解=A 10点



黒1から3と捨てるのが巧妙です。白6抜きに黒7は、1に打ち欠きます。黒9サガリも冷静で白10とツメても黒13まで一手勝ちです。

第15問 正解=C 10点



黒1のトビが正解です。白2には黒3ツギで白はもう手が出せません。黒1で3のツギは白1にコスまれて負けてしまいます。