

井山大三冠特別紙上認定

日本棋院創立90周年記念

八段～五段免状獲得の高段コース
四段～初段免状獲得の有段コース



平成26年4月

大正13年7月17日に創立された日本棋院は今年で創立90周年を迎えます。これもひとえに囲碁ファンの皆さまのご支援の賜物と心より感謝しております。

今回皆さまのお手元にお届けいたしました認定問題（各15問）は90周年記念の特別企画です。

合格点に達した方には下記の特典もあります。また、布石の問題（全10問）はすべて井山大三冠の実戦譜からの出題です。この機会を逃さずふるってご応募ください。

日本棋院 普及事業部 紙上認定室

《特典》

- その1. 井山大三冠特別免状（大三冠のタイトル名、および井山大三冠の署名のみ）
- その2. 二段から六段までの免状申請者には「飛び付き昇段料」がかかりません。
- その3. 初段から八段までの免状申請者には「小型免状」を無料贈呈いたします。

※：七段免状の申請は、五段または六段の免状所有者に限ります。同時申請可能です。

※：八段免状の申請は、六段または七段の免状所有者に限ります。同時申請可能です。



井山大三冠免状（横 670mm×縦 265mm）
（免状額は含みません）



ケースと小型免状（横 104mm×縦 68mm）
（PASMO カード・ケースは含みません）

◆応募要項◆

■応募資格

どなたでも（ただし免状の取得は日本棋院会員のみです。申請時同時入会可能です。）

■認定段位

◇高段コース 八段から五段まで

◇有段コース 四段から初段まで

■応募締切

平成26年6月9日 月曜日（消印有効）

■返送日

採点結果は、平成26年6月23日以降に順次ご返送いたします。

■解答発表

◇週刊碁（6月23日発売号） ◇碁ワールド6月20日発売7月号

◇日本棋院ホームページ（6月23日）では解答とともに解説図も発表いたします。

■応募方法

高段・有段各コースの **どちらかひとつを選び** 会員番号、住所、氏名、生年月日を明記して、往復ハガキにてご応募ください。（8ページに記入例がありますのでご覧ください）

高段コース (八段～五段)

■得点基準 (各問10点、150点満点)

八段=130点以上 七段=120点以上 六段=110点以上

五段=100点以上

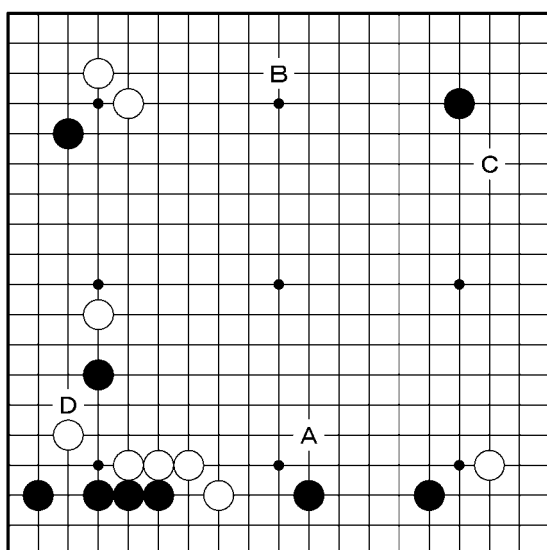
◇布石

黒番、白番に注意し、次の一手をA・B・

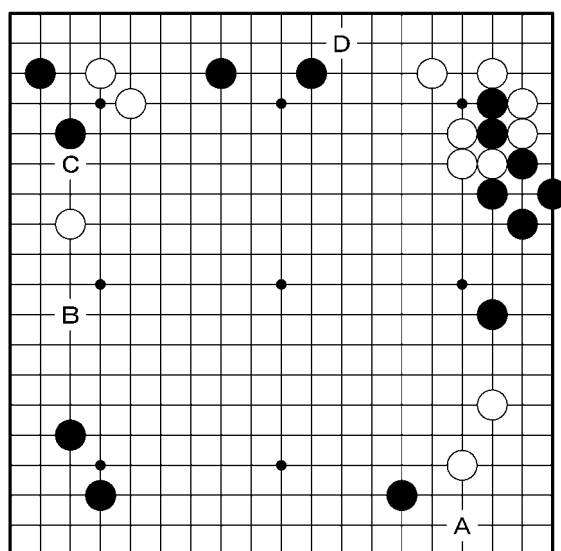
C・Dの中からひとつ選んでください。

(正解10点 以下8・6・4点)

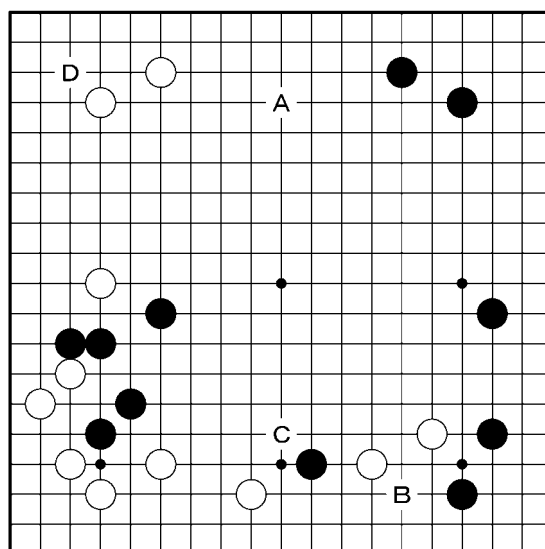
第1問 (布石) 黒番



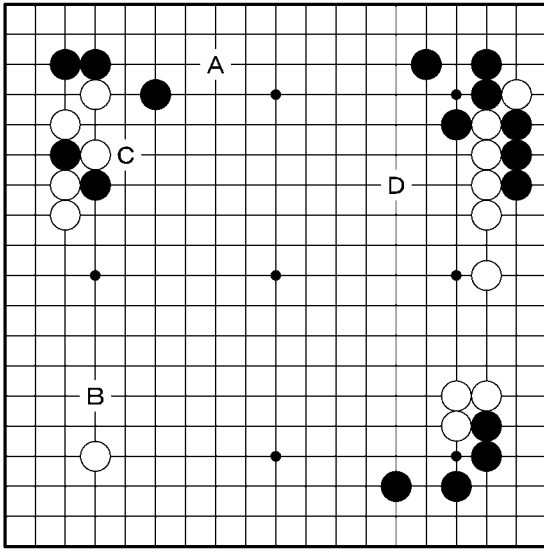
第2問 (布石) 白番



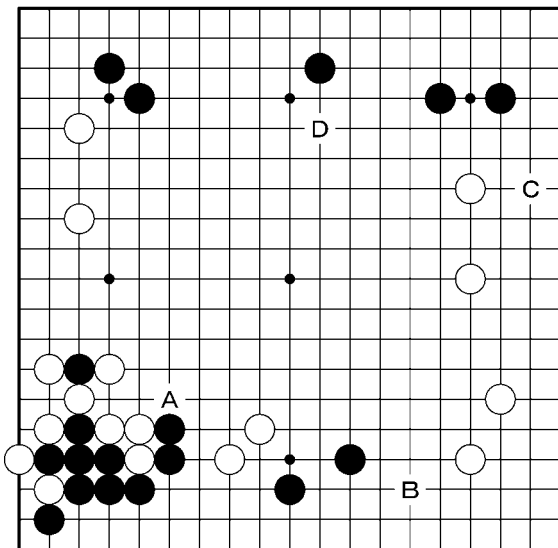
第3問 (布石) 黒番



第4問 (布石) 白番



第5問 (布石) 黒番



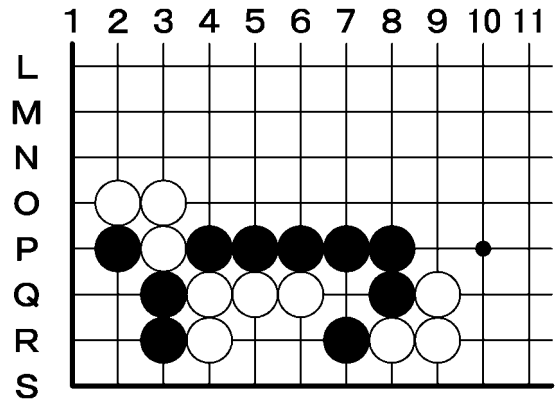
◇手筋の問題

(正解10点・失敗0点)

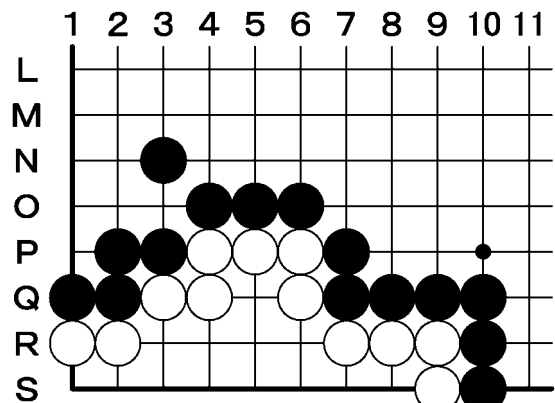
いずれも黒番です。一手示してください。

(例・5-M)

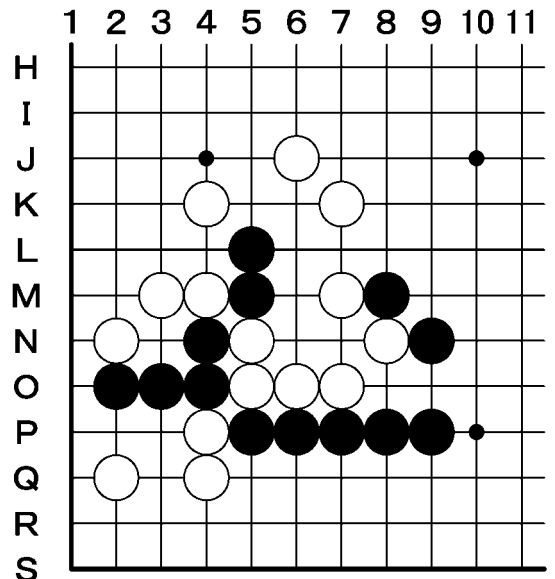
第6問 (手筋) 黒番



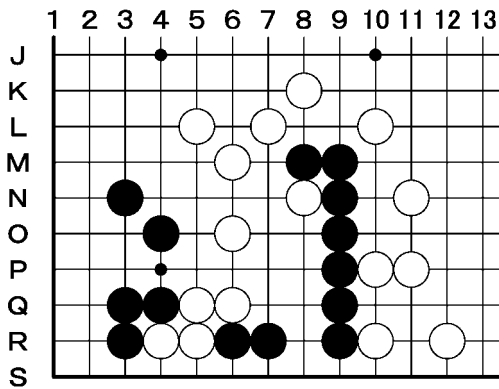
第7問 (手筋) 黒番



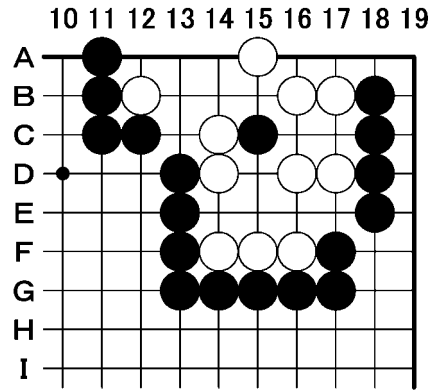
第8問 (手筋) 黒番



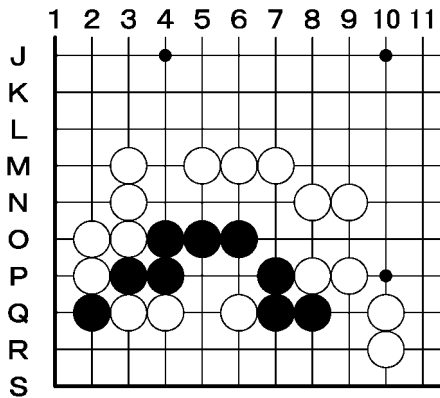
第9問 (手筋) 黒番



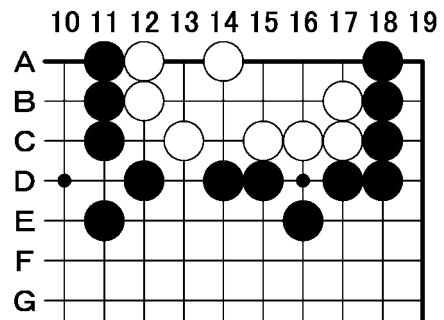
第12問 (詰碁) 黒番



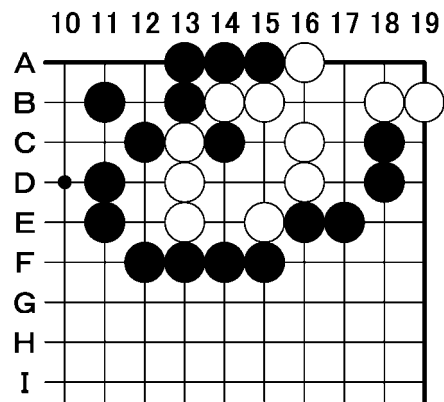
第10問 (手筋) 黒番



第13問 (詰碁) 黒番



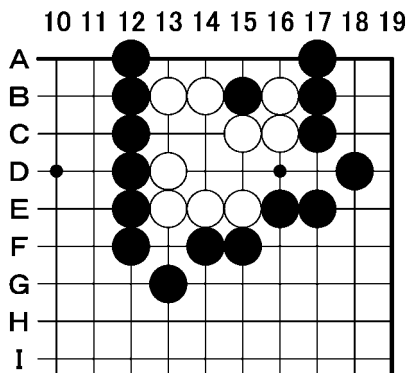
第14問 (詰碁) 黒番



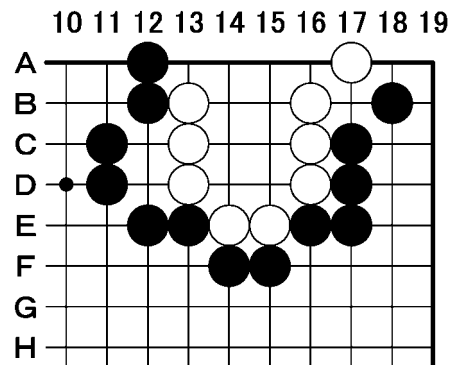
◇詰碁(正解10点・失敗0点)

いずれも黒番です。一手示してください。
(例・12-E)

第11問 (詰碁) 黒番



第15問 (詰碁) 黒番



有段コース（四段～初段）

■得点基準（各問10点、150点満点）

四段=130点以上

三段=120点以上

二段=110点以上

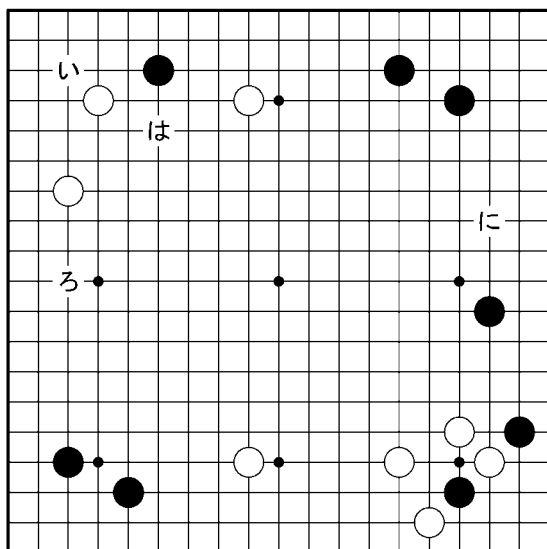
初段=100点以上

◇布石

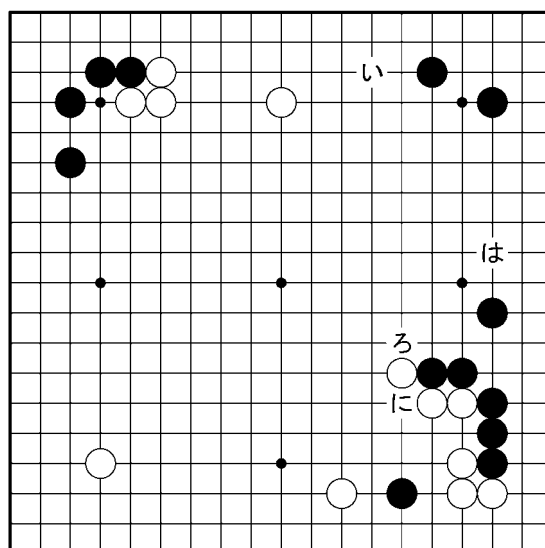
黒番、白番に注意し、次の一手を、い・ろ・は・にの中からひとつ選んでください。

（正解10点 以下8・6・4点）

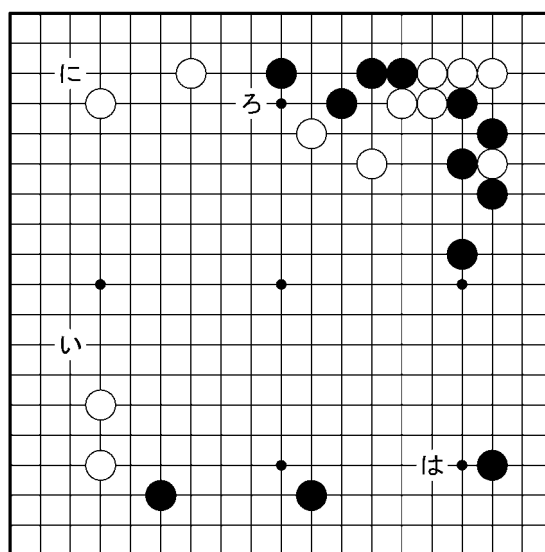
第1問（布石） 黒番



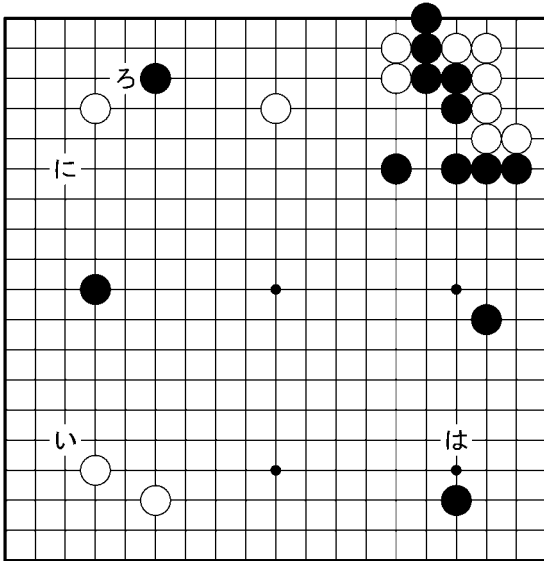
第2問（布石） 白番



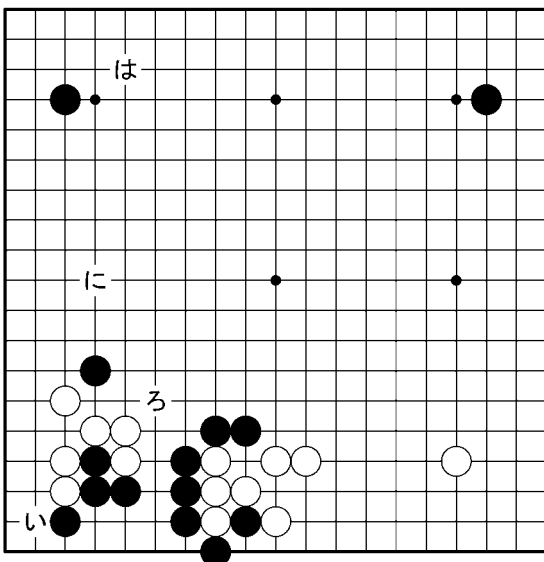
第3問（布石） 黒番



第4問 (布石) 白番



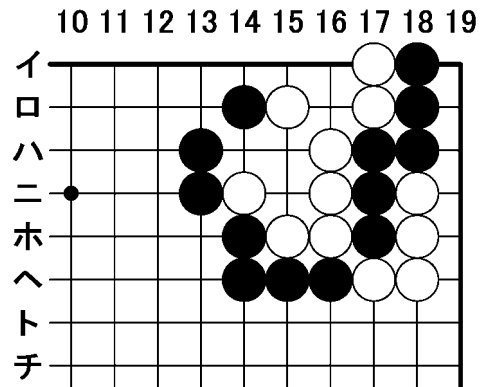
第5問 (布石) 黒番



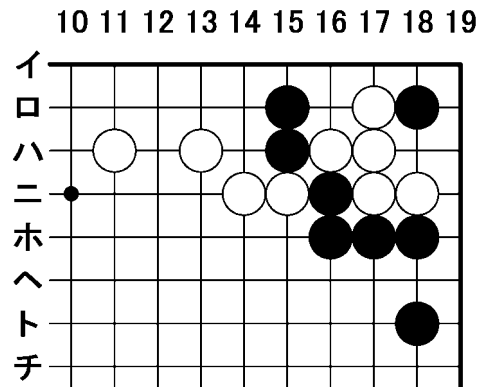
◇手筋 (正解10点・失敗0点)

いずれも黒番です。一手示してください。
(例・10-ト)

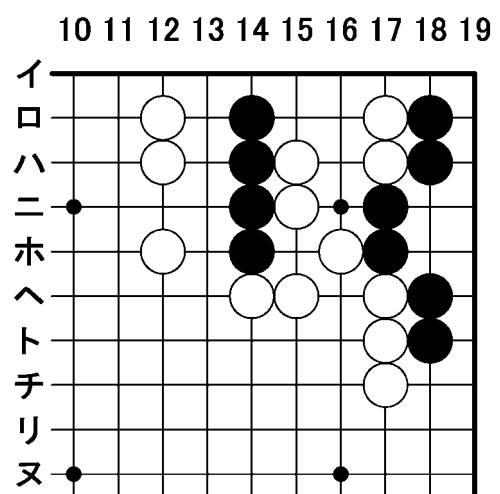
第6問 (手筋) 黒番



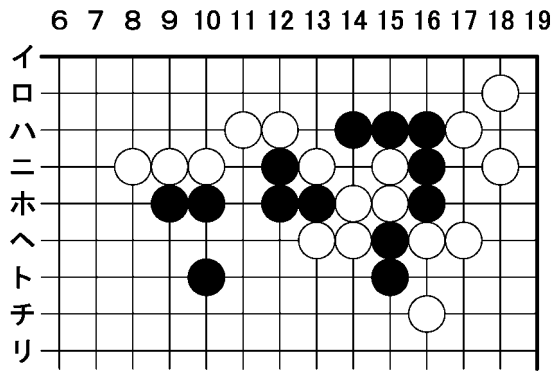
第7問 (手筋) 黒番



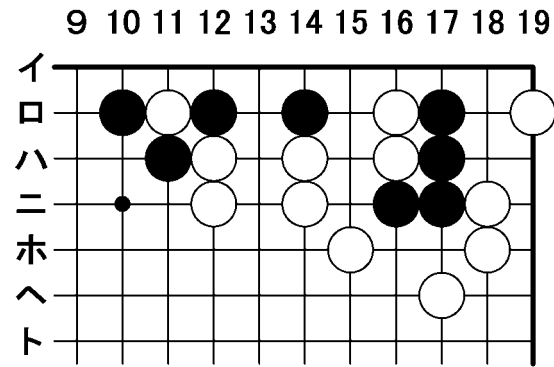
第8問 (手筋) 黒番



第9問 (手筋) 黒番



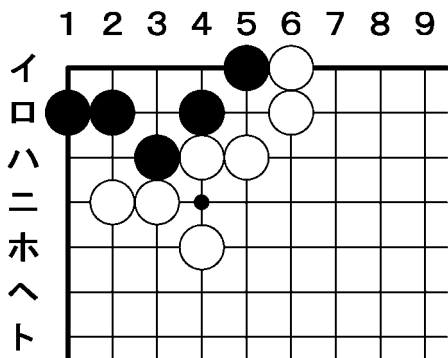
第10問 (手筋) 黒番



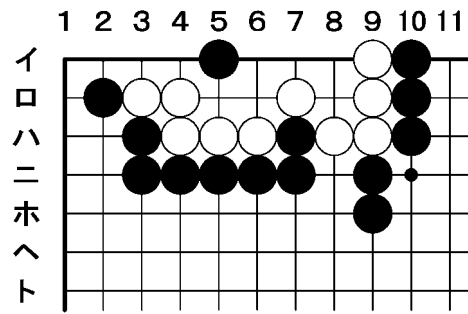
◇詰碁(正解10点・失敗0点)

いずれも黒番です。一手示してください。
(例・8-ハ)

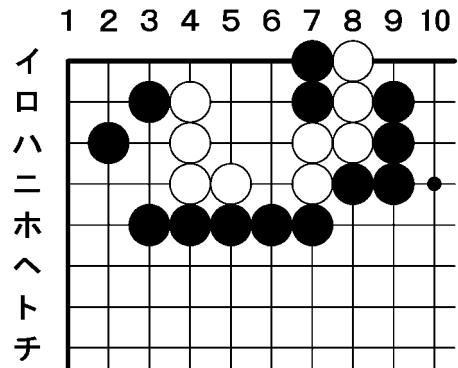
第11問 (詰碁) 黒番



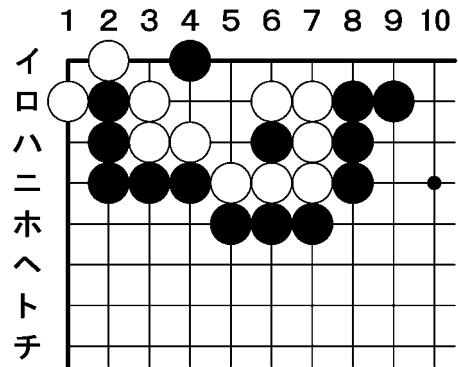
第12問 (詰碁) 黒番



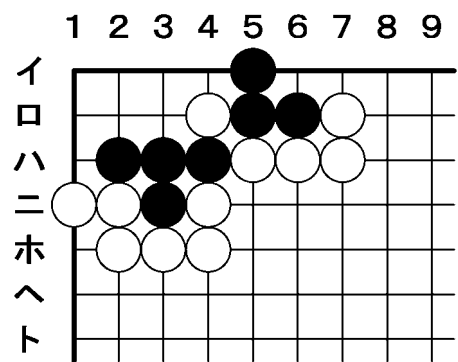
第13問 (詰碁) 黒番



第14問 (詰碁) 黒番



第15問 (詰碁) 黒番



【応募要項】

◇下記の記入例に従って6月9日(月・消印有効)までに**52円**の往復はがきでお応募ください。

◇認定結果

- ◆到着順に6月23日～7月10日までに採点してご返送いたします。
(合格点に達した方は別途免状の申請方法などをご案内いたします)

◇解答発表

- ◆週刊碁(6月23日発売号) / 碁ワールド6月20日発売7月号
- ◆日本棋院ホームページ(6月23日)では解答とともに解説図も発表いたします。

◇問合せ先(平日10:00～17:00)

〒102-0076 東京都千代田区五番町7-2 日本棋院普及事業部 井山大三冠特別紙上認定係
電話 03-3288-8723 Fax 03-5211-8814

52

102 0076

東京都千代田区五番町7の2

日本棋院 普及事業部
紙上認定係 行

井山大三冠・有段(高段)コース

お客様の「住所」お名前

【井山大三冠有段(高段)コース】

解答(『高段コース』記載例)

①	A	⑥	5-M
②	A	⑦	5-M
③	A	⑧	5-M
④	A	⑨	5-M
⑤	A	⑩	5-M
		⑪	12-E
		⑫	12-E
		⑬	12-E
		⑭	12-E
		⑮	12-E

解答(『有段』コース記載例)

①	い	⑥	10-ト
②	い	⑦	10-ト
③	い	⑧	10-ト
④	い	⑨	10-ト
⑤	い	⑩	10-ト
		⑪	8-ハ
		⑫	8-ハ
		⑬	8-ハ
		⑭	8-ハ
		⑮	8-ハ

採点結果

点

【往信 おもて】

【返信 うら】

52

(お客様の郵便番号)

(お客様の) お名前

(お客様の) ご住所

様

「様」を記載
して下さい

【井山大三冠有段(高段)コース】

(※下記の項目を記入してください)

〒

ご住所

お名前

生年月日

電話番号

会員番号

保有免状段位

ここにはなにも記載
しないでください

【返信 おもて】

【往信 うら】

合格/不合格判定のために、お客様が保有している日本棋院発行の免状の段級位を記載して下さい
お持ちでない場合は「なし」と記載して下さい

「」にはなにも記載
しないでください