

# 目次

高級碁盤	1	カップ/トロフィー/楯	12~13
高級セット盤	2	碁盤覆	14
碁盤セット	3	対局時計/その他	15
卓上盤	4	ファイル/碁罫紙	16
磁石碁盤セット/セット碁盤	5	小物用品	17~19
碁筒	6	日本棋院ビデオ・DVD	20
碁石	7	パソコンソフト	21
入門用棋具教材/解説用大盤/解説盤	8	陶器/湯呑	22
入門用教材/棋具	9	扇子	23~25
掛軸/額	10	書籍	26~27
免状額	11	出版物案内	28~29

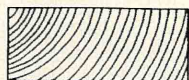
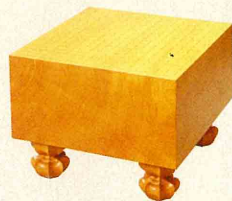
## 榧足付盤 碁盤の木取りと特徴

■ご注文方法は裏表紙(30ページ)をご覧ください。  
ご希望の方は電話にてお問い合わせください。

碁盤に最も適した木材は、なんと言っても榧(かや)で、右に出るものではありません。ほど良い弾力性、美しい木目と色艶、そして芳しい香を持ち、しかも使い込むうちに渋みのある飴色になります。その国内産の榧も原木は非常に少なくなっており、特に柾目盤は希少価値があります。

ご予算やお好みをご一報くだされば、しかるべき榧盤をご案内いたします。お気軽にお問い合わせください。榧足付盤はすべて布覆、桐覆付です。

かや まさめばん  
榧 柾目盤



盤面の木目が直角でスッキリと美しく、打ち味も優れている。

価格例  
六寸柾目盤 200万円以上

かや いためきうらばん  
榧 板目木裏盤



一般的に盤面の中央に板目が現れ、傷が少なく面の味は比較的良好。

価格例  
四寸板目盤 20~50万円  
五寸板目盤 30~100万円  
六寸板目盤 40~180万円

かや いためきおもてばん  
榧 板目木表盤



木裏盤とは天地が逆になる盤。打ち味も悪くなくお買得品が多い。