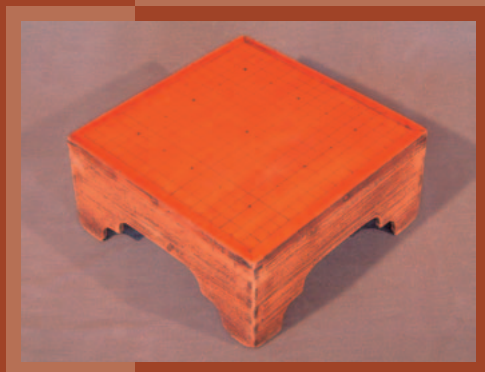


日本棋院 2007年版

囲碁用品 カタログ



●本カタログの有効期限は2008年3月末日迄。

日本棋院では囲碁にちなんだ暮らしの品々や、便利で楽しい各種の囲碁用品をご用意、囲碁なしでは1日も過ごせない囲碁ファンに、お届けしています。

目次

【第10問】	【第11問】	高級碁盤 1	【第13問】	カップ/トロフィー/楯 12~13
【第18問】	【第19問】	高級セット盤 2	【第21問】	碁盤覆 14
【第26問】	【第27問】	碁盤セット 3	【第22問】	対局時計/その他 15
【第2問】	【第3問】	卓上盤 4	【第23問】	ファイル/碁罫紙 16
【第8問】	【第9問】	磁石碁盤セット/セット碁盤 5	【第28問】	小物用品 17~19
【第16問】	【第17問】	碁笥 6	【第29問】	日本棋院ビデオ・DVD 20
【第24問】	【第25問】	碁石 7	【第30問】	ビデオ/パソコンソフト 21
【第1問】	【第2問】	入門用棋具教材/解説用大盤/ マグネット解説盤 入門用教材/棋具 8	【第31問】	陶器/湯呑 22
【第7問】	【第8問】	掛軸/額 10	【第32問】	扇子 23~25
【第15問】	【第16問】	免状額 11	【第33問】	書籍 26~27
【第23問】	【第24問】		【第34問】	出版物案内 28~29

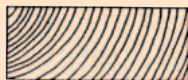
榭足付盤 碁盤の木取りと特徴

■ご注文方法は裏表紙(30ページ)をご覧ください。
ご希望の方は電話にてお問い合わせください。

碁盤に最も適した木材は、なんとと言っても榭(かや)で、右に出るものはありません。ほど良い弾力性、美しい木目と色艶、そして芳しい香を持ち、しかも使い込むうちに渋みのある銜色になります。その国内産の榭も原木は非常に少なくなっており、特に榭目盤は希少価値があります。

ご予算やお好みをご一報くだされば、しかるべき榭盤をご案内いたします。お気軽にお問い合わせください。榭足付盤はすべて布覆、桐覆付です。

かや ままめばん
榭 榭目盤

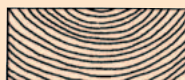


盤面の木目が直角でスッキリと美しく、打ち味も優れている。

価格例

六寸榭目盤 200万円以上

かや いためきうらばん
榭 板目木裏盤

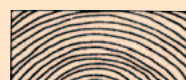


一般的に盤面の中央に板目が現れ、傷が少なく面の味は比較的良好い。

価格例

四寸板目盤 20~50万円
五寸板目盤 30~100万円
六寸板目盤 40~180万円

かやいためきおもてばん
榭 板目木表盤



木裏盤とは天地が逆になる盤。打ち味も悪くなくお買得品が多い。

高級碁盤

- 青色価格は会員10%引になる商品です。
- 黒色価格は会員割引がありません。
- 表示価格には消費税が含まれております。
- 緑色()はセレクト会員の点数です。



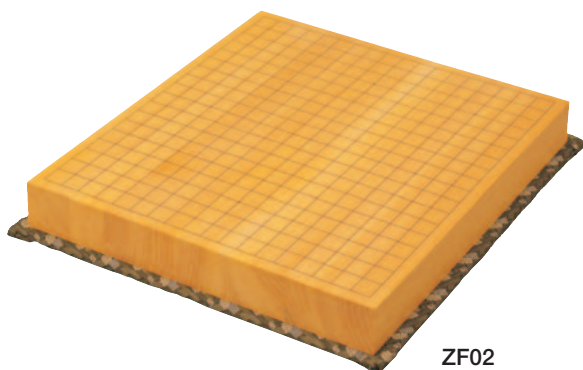
桂五寸盤 012E
(高級碁盤カバー付)

桂足付盤

カヤ盤の次に人気のある桂の本格的な足付碁盤です。よりすぐりの高級品をご用意いたします。

- 010A 桂生地仕上 上物三寸盤……………36,750円
- 011B 桂生地仕上 上物四寸盤……………52,500円
- 012E 桂生地仕上 上物五寸盤(高級碁盤カバー付) 73,500円
- 013F 桂生地仕上 上物六寸盤(高級碁盤カバー付) ……105,000円

※五寸盤、六寸盤は高級碁盤カバー付です。
14ページのZ102A,またはZ102Bをお選びください。



ZF02

榧(カヤ)二寸接盤

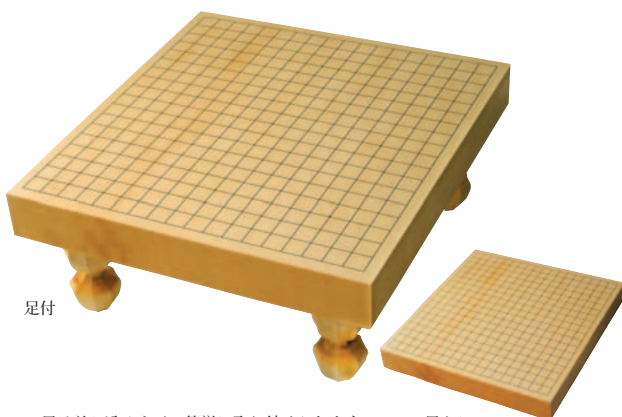
少々お値段が高く感じるかもしれませんが、永くお使いになるのであればやっぱりおすすめは榧(カヤ)盤です。畳マットが付きます。

- ZF01 榧二寸接盤柾目 並物(畳マット付)……………63,000円
- ZF02 榧二寸接盤柾目 上物(畳マット付)……………73,500円
- ZF03 榧二寸接盤柾目 特上(畳マット付) …… 84,000円

ヒバ二寸接盤(足付両用)

カヤ盤には手が届かないけれど、打ち味のよい碁盤をお求めになりたい方へ、ヒバの二寸碁盤(ネジ式足付両用)が値段も手ごろでおすすめです。

- 030A ヒバ二寸接盤(足付両用)……………28,350円



足付

足なし

※足は差し込みネジで簡単に取り付けられます。

■ご注文方法は裏表紙(30ページ)をご覧ください。

桂足付盤セット

床の間を背にした和室での対局によく似合う本格的な足付碁盤セット。

お求めやすい三寸・四寸盤セットと重厚な五寸・六寸盤セットをご用意しました。

※五寸盤、六寸盤は高級碁盤カバー付です。14ページのZ102A、またはZ102Bのどちらかをお選びください。

K6B 桂六寸盤セット……………140,700円

※桂上物六寸盤／蛤碁石35号月印／桜特大碁笥
／高級碁盤カバー

K5B 桂五寸盤セット……………102,900円

※桂上物五寸盤／蛤碁石32号月印／桜特大碁笥
／高級碁盤カバー



K5B
桂五寸盤セット

K4B 桂四寸盤セット……………67,200円

※桂上物四寸盤／蛤碁石30号実用／栗特大碁笥

K3B 桂三寸盤セット……………39,900円

※桂上物三寸盤／ガラス碁石(桜印)／天元(プラ碁笥)

ヒバニ寸接盤セット

037A ヒバニ寸接盤セット……………52,500円

※ヒバニ寸接盤／蛤碁石31号実用／桜特大碁笥／畳マット付



桂ニ寸接盤セット

007E 桂ニ寸接盤セット……………29,500円

※桂ニ寸接盤／ガラス碁石(梅印)／栗特大碁笥

榎盤に比べてお手頃な桂のニ寸盤ともっとも打ちやすいと評判の梅印の碁石、そして栗の特大碁笥をセット割引価格でご提供!



007E
桂ニ寸接盤セット

榎(カヤ)ニ寸接盤セット

使い込むうちになじんでくる気品あふれた色艶、そして端正にまとまった木肌の味わいが、愛蔵するにふさわしい風格を感じさせてくれる榎ニ寸接盤榎目の高級セットです。

01ZK 榎ニ寸接盤セット“風神”……………161,700円

※榎ニ寸接盤榎目特上／蛤碁石34号雪印／ケヤキ特上特大碁笥／桐台さし付

02ZK 榎ニ寸接盤セット“雷神”……………110,250円

※榎ニ寸接盤榎目上物／蛤碁石34号月印／ケヤキ特大碁笥／畳マット付



02ZK 榎ニ寸接盤セット(雷神)

碁盤セット

- 青色価格は会員10%引になる商品です。
- 黒色価格は会員割引がありません。
- 表示価格には消費税が含まれております。
- 緑色()はセレクト会員の点数です。

お手軽碁盤セット

080A お手軽碁盤セット……………6,825円(68)

※合成盤(裏9路盤)1.2cm厚/ガラス碁石(8mm厚)/
小型天元(プラ碁筒)



折りたたみ碁盤セット

031C 折りたたみ碁盤セット……………9,450円(94)

※桂折盤7号/ガラス碁石(8mm厚)/小型天元プラ
碁筒



アガチス一寸接盤セット

001A アガチス一寸接盤セット……………10,500円(105)

※アガチス一寸盤(裏面9路盤)/
ガラス碁石(8mm厚)/小型天元(プラ碁筒)



アガチスさし込み盤セット

004C アガチスさし込み盤セット……………12,285円(122)

※アガチスさし込み碁盤(裏面13路)/ガラス碁石(桜印)/
天元(プラ碁筒)



桂一寸接盤セット

008A 桂一寸接盤セット……………15,750円

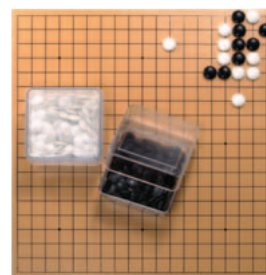
※桂一寸盤(裏13路)/
ガラス碁石8mm/栗平型碁筒



簡易囲碁セット

C36 クリア簡易囲碁セット……………3,465円(34)

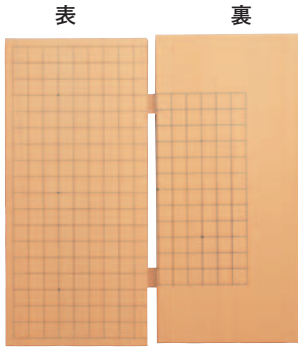
ゴム素材の碁盤(表面19路盤、裏面13路盤)とプラスチック碁石、透明なプラスチック碁筒のセットです。



■ご注文方法は裏表紙(30ページ)をご覧ください。

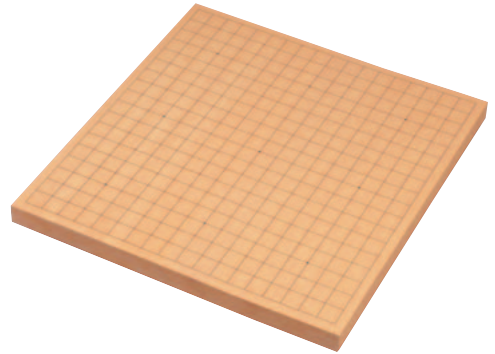
アガチスさし込み盤

- 006A アガチスさし込み盤(裏面将棋) ……7,350円(73)
- 005B アガチスさし込み盤(裏面13路) ……7,035円(70)



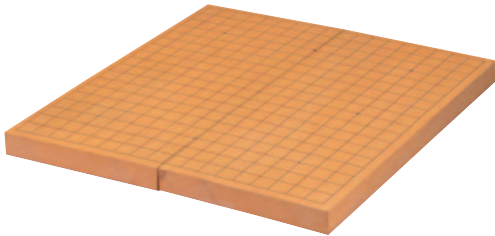
アガチス一寸接盤

- 009B アガチス一寸接盤(裏面9路盤) ……6,300円(63)



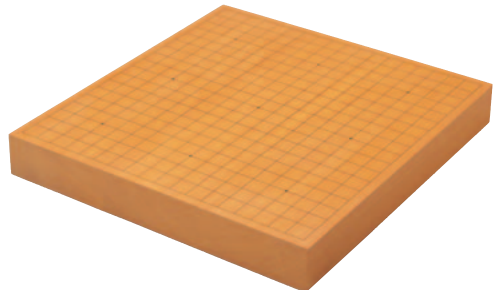
桂折盤

- 017B 桂折盤7号(厚20mm) ……4,200円(42)



桂二寸接盤

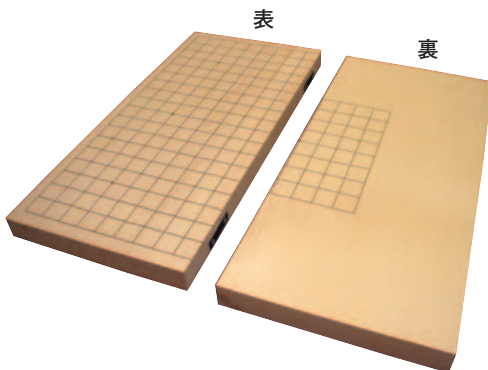
- 015C 桂二寸接盤 ……21,000円(210)
- 014A 桂一寸接盤(裏面13路) ……7,000円



写真は桂二寸接盤です

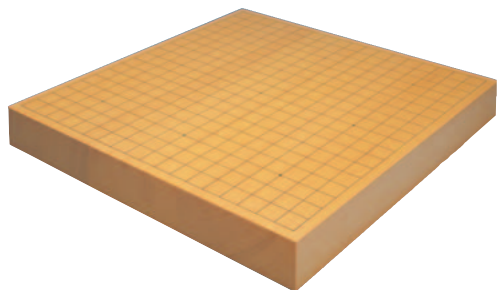
ヒバ差込盤かちと囲碁

- 083A かちと囲碁(裏面13路) ……13,000円
- マグネットで連結。一枚盤としてご利用下さい。



ヒバ二寸接盤

- 029C ヒバ二寸接盤 ……26,250円
- 082A ヒバ一寸接盤 ……12,600円(126)



写真はヒバ二寸接盤です

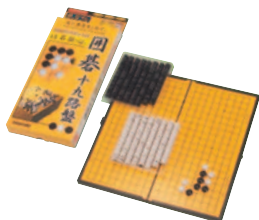
磁石碁盤セット/セット碁盤

- 青色価格は会員10%引になる商品です。
- 黒色価格は会員割引がありません。
- 表示価格には消費税が含まれております。
- 緑色()はセレクト会員の点数です。

磁石碁盤セット

携帯に便利な磁石碁盤セット。旅行のお供にどうぞ。
小さくて軽くとても便利です。カバンの隅に入れておいても気になりません。

- MG11** ポータブル囲碁十九路盤 (以石伝心) ……**1,155円(11)**
〈碁石白・黒各160個入り〉22×22×0.9cm 0.3kg



磁石碁盤セット

少し大きめの軽いものをご希望の方にはこちらが最適です。

- MG13** 磁石碁盤セット(ワンタッチタイプ) ……**2,625円(26)**
〈碁石白・黒各160個入り〉25.9×24×1.8cm 0.6kg



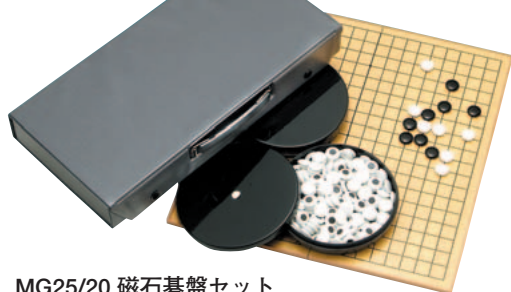
磁石碁盤セット (携帯ケース付)

磁石碁盤でもしっかりとしたものが欲しいという方にはこちら2点をお薦めします。

- MG25** 磁石碁盤セット(大) ……**7,350円(73)**
MG20 磁石碁盤セット(小) ……**6,300円(63)**

[大] 36.5×35cm・2kg
[小] 32×30cm・1.5kg

〈碁石白180・黒181〉

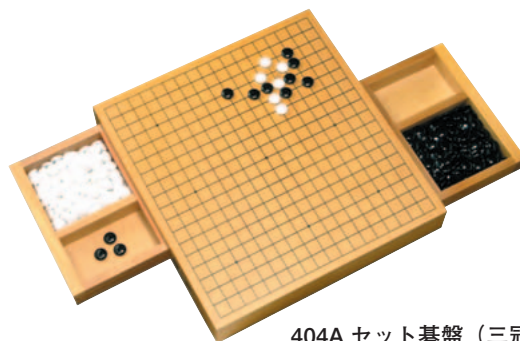


MG25/20 磁石碁盤セット

セット碁盤

碁器は碁石と盤の本体にすっぽりと納まり、場所を取らず持ち運びに便利なケース付。

- 404A** セット碁盤(三冠王) ……**15,750円**
〈碁石白180・黒181〉31×29×4.5cm 2kg



404A セット碁盤 (三冠王)

- 407A** エクセーナ囲碁セット ……**15,750円**

盤：人工皮革「エクセーナ」
450mm×420mm×1.5mm (厚)
碁石：蛤碁石22号、碁石入れ：布製
22mm径×6mm (厚)
バッグ：ビニールレザー 1.2kg



碁 笥

■ご注文方法は裏表紙(30ページ)をご覧ください。

碁笥の高級品は桑、中級品にはケヤキ、桜等があり、普及品には栗、プラスチックがあります。高級品の桑は特に三宅島や御蔵島産の桑が最高級品となり、島桑と呼ばれ珍重されています。碁笥を選ぶ時、碁石の厚さによって選ぶことが最も大切で、黒石が8分目くらいに収まる大きさが適当です。島桑、桑は各種取り揃えております。お問い合わせください。

 <p>090A</p>	 <p>091B</p>	 <p>092B</p>	
<p>090A 天元プラスチック(～竹印)…1,890円(18)</p>	<p>091B 栗 平型(～35号)…7,875円(78)</p>	<p>092B 栗 特大(～35号)…7,875円(78) 093A 栗超特大(～40号)…8,400円(84)</p>	
 <p>103K</p>	 <p>094A</p>	 <p>ZJ01</p>	
<p>103K クス上特大(～36号)…14,700円(147) 104L クス超特大(～40号)…18,900円(189)</p>	<p>094A 桜 特大(～36号)…14,700円(147) 098H 桜超特大(～40号)…21,000円(210)</p>	<p>ZJ01 ケヤキ色付特大(～35号)…11,550円(115)</p>	
 <p>095E</p>	 <p>096F</p>	 <p>097A</p>	
<p>095E ケヤキ平型(～35号)…18,900円(189)</p>	<p>096F ケヤキ特大(～36号)…18,900円(189)</p>	<p>105P ケヤキ上特大(～36号)…22,050円 097A ケヤキ特上特大(～36号)…27,300円</p>	
 <p>099A</p>	 <p>102A</p>	 <p>108K</p>	 <p>ZJ02</p>
<p>107T ケヤキ超特大(～40号)…25,200円 099A ケヤキ特上超特大(～40号)…31,500円</p>	<p>102B 花梨平型…25,200円 102A 花梨特大(～36号)…25,200円 100A 花梨超特大(～40号)…29,400円</p>	<p>108K 塩地特大(～36号)…14,700円(147)</p>	<p>ZJ02 桑楳目特大(～36号)…63,000円より ZJ03 島桑楳目特大(～36号)…105,000円より</p>

碁石

- 青色価格は会員10%引になる商品です。
- 黒色価格は会員割引がありません。
- 表示価格には消費税が含まれております。
- 緑色()はセレクト会員の点数です。

メキシコ産蛤碁石は、ホーロー質の編目の表れ具合を基準として、「雪印」「月印」「実用」の3ランクの品質に分けられています。日本棋院が特に厳選した、繊細で格調高い高品質の「雪印」をおすすめします。

[ご注意]

黒石は、少量のツヤ出し油を付着されて店頭に並べられますので、購入後、お使いになる前に必ず木綿等の布で油分を拭きとってください。

白石の通常のお手入れは、カラ拭き以外は厳禁です。



36号

35号

32号

(ほぼ原寸大の大きさです。)

日本棋院厳選・メキシコ産蛤碁石(那智黒石付) 白石180個、黒石181個

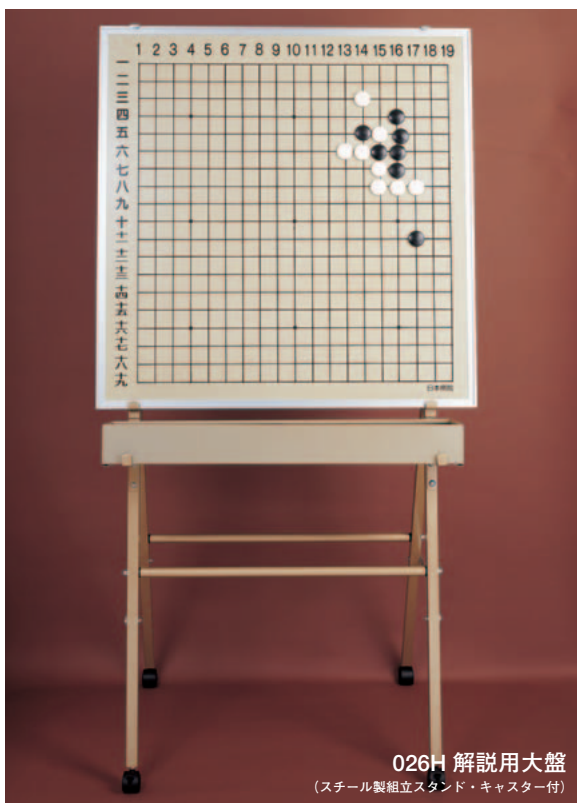
号数 (白の厚さ)	商品番号	雪印	商品番号	月印	商品番号	実用
40号 11.3%	076A	168,000円	077B	84,000円	078C	63,000円
39号 11.0%	073A	126,000	074B	68,250	075C	52,500
38号 10.7%	070A	107,500	071B	48,500	072C	39,000
37号 10.4%	067A	97,000	068B	45,000	069C	38,000
36号 10.1%	064A	91,500	065B	43,500	066C	37,000
35号 9.8%	061A	77,000	062B	41,000	063C	35,000
34号 9.5%	058A	65,500	059B	38,000	060C	32,000
33号 9.2%	055A	50,500	056B	34,000	057C	28,000
32号 8.8%	052A	39,000	053B	28,000	054C	24,500
31号 8.4%	049A	29,500	050B	23,000	051C	21,500(215)
30号 8.0%	046A	24,500	047B	21,000(210)	048C	19,000(190)
28号 7.5%	043A	20,000(200)	044B	18,000(180)	045C	17,000(170)
25号 7.0%	040A	17,500(175)	041B	16,500(165)	042C	15,000(150)

硬質ガラス碁石

080K	松印	081L	竹印	082M	梅印	083N	桜印	084O	椿印
	10.0%		9.0%		8.0%		7.0%		6.0%
	6,405円(64)		5,880円(58)		5,565円(55)		5,355円(53)		5,040円(50)

入門用棋具教材/解説用大盤/マグネット解説盤

■ご注文方法は裏表紙(30ページ)をご覧ください。



026H 解説用大盤
(スチール製組立スタンド・キャスター付)

解説用大盤

026H 解説用大盤(方円)スタンド、キャスター付……76,500円

※スチール製大盤/磁石碁石/石収納ケース(鉄製)、スチール製組立スタンド。

裏面は13路となっているため入門、初心者の指導にもピッタリです。

※盤の大きさ(86×88×1.5cm) 碁石直径3.8cm
スタンドに立て掛け時地上高170cm・総重量23.5kg

027F 解説用大盤(方円)スタンドなし……56,000円

※スチール製大盤/磁石碁石/石収納ケース(鉄製)

028J スチール製組立スタンド(キャスター付) ……21,000円(210)



403A
指導用囲碁セット(表)
(450×450×15mm)



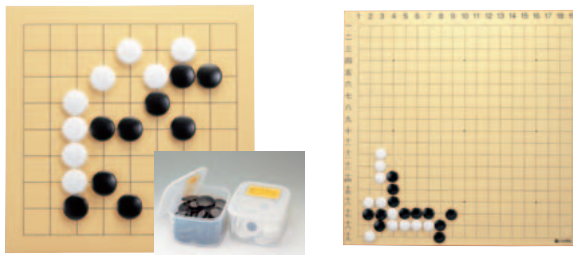
403A
指導用囲碁セット(裏)
(450×450×15mm)

403A 指導用囲碁セット(9路、19路) ……17,850円(178)

少人数の指導、解説に最適です。※重量5kg
※450×450×15mm(スチール製)、碁石(表面19路盤、直径20mm、黒181・白180裏面9路盤、直径35mm、黒41、白40)

マグネット解説盤

盤全体に磁気を帯びていますので、スチール製のホワイトボード等があればどこにでも設置できます。



400A 解説用マグネット9路盤セット

402A 解説用マグネット19路盤セット

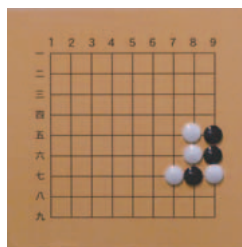
400A 解説用マグネット9路盤セット……9,450円(94)

入門者、初心者のためのマグネット9路盤。

※本体/ゴム製 485×485mm、厚さ0.6mm、色 クリーム、碁石/プラ碁石(マグネット付)、直径50mm、白黒各40個、プラケース入り 総重量/2.1kg

402A 解説用マグネット19路盤セット ……28,350円

※本体/ゴム製 820×820mm、厚さ 0.6mm、色 クリーム碁石/プラ碁石(マグネット付)、直径40mm、黒石180個、白石180個、プラケース入り 総重量/6.1kg



使用しないとき又は持ち運ぶときは図のように丸めてカバンに収納でき、保管と移動に大変便利です。重量も表記の通り大変軽いものです。(写真は9路セットです)

405A 携帯用バッグ付解説マグネット9路セット…9,450円

※本体/ゴム製 450×450mm、厚さ 0.5mm、プラスチック碁石 黒石41個、白石40個(マグネット付)、直径35mm、総重量/1.2kg、バック ナイロクロス製(注) 400Aの9路盤と盤のサイズは異なります。

406A 携帯用バッグ付解説マグネット19路セット…27,300円

※本体/ゴム製 850×850mm、厚さ 0.5mm、プラスチック碁石 黒石181個白石180個(マグネット付)、直径35mm、総重量/5kg、バック ナイロクロス製

入門用教材/棋具

- 青色価格は会員10%引になる商品です。
- 黒色価格は会員割引がありません。
- 表示価格には消費税が含まれております。
- 緑色()はセレクト会員の点数です。

入門用教材

◎囲碁テキスト決定版(全6巻) A5判各63ページ 各285円

- YT01 囲碁入門コース(碁とはこういうもの、技術の第一歩)
- YT02 囲碁基礎コース(布石、接触戦の要領、生きと死、終盤)
- YT03 囲碁初級コース(碁はこうしてできる、戦いの知識、実戦)
- YT04 囲碁定石コース(定石ができるまで、星・三々・小目・高目・目外し)
- YT05 囲碁手筋コース(石の動き、戦い・死活・ヨセの手筋)
- YT06 囲碁実戦コース(級位対局、九子置碁、実力テスト)

◎囲碁上達ドリル(全16巻)問題集 A5判各64ページ 各367円(3)

- Y1121 入門編 1 (入門～25級向)
- Y1122 入門編 2 (入門～25級向)
- Y1123 初級編 1 (25級～20級向)
- Y1124 初級編 2 (25級～20級向)
- Y1125 初級編 3 (20級～10級向)
- Y1126 初級編 4 (20級～10級向)
- Y1127 中級編 1 (9級～4級向)
- Y1128 中級編 2 (9級～4級向)
- Y1129 上級編 1 (4級～初段向)
- Y1130 上級編 2 (4級～初段向)
- Y1131 詰碁編 1 入門 (25級～20級向)
- Y1132 詰碁編 2 初級 (20級～10級向)
- Y1133 詰碁編 3 中級 (10級～5級向)
- Y1134 詰碁編 4 中級 (10級～5級向)
- Y1135 詰碁編 5 上級 (4級～二段向)
- Y1136 詰碁編 6 上級 (3級～四段向)



碁碁上達ドリル

◎まんがが碁碁教室 (全13巻) ……各510円

- Y1343 入門テキスト(相手の石をとってみよう、石と石のたたかい、実戦の打ちかた)
- Y1344 入門テキスト指導書カリキュラム&ドリル
- Y1345 初級 1 テキスト(石の戦いに勝つ打ちかた、ゲタ・セキ・詰碁、13路盤の実戦)
- Y1346 初級 1 テキスト指導書カリキュラム&ドリル
- Y1347 初級 2 テキスト(やさしい布石と定石の打ちかた、やさしい術語と基本の打ち方)
- Y1348 初級 2 テキスト指導書カリキュラム&ドリル
- Y1349 中級 1 テキスト(やさしい攻めと守り、よい形・わるい形、九子局の勉強)
- Y1350 中級 1 テキスト指導書カリキュラム&ドリル
- Y1351 中級 2 テキスト(宇宙流に挑戦しよう、厚み・壁・打ち込み、手筋がいっぱい)
- Y1352 中級 2 テキスト指導書カリキュラム&ドリル
- Y1353 上級 1 テキスト(先手・後手・手抜き、軽い手・重い手、石を捨てよう)
- Y1354 上級 1 テキスト指導書カリキュラム&ドリル
- Y1355 上級 2 テキスト(手筋はおどる、ヨセと死活に強くなる、プロの碁に学ぼう)

入門用棋具

9路盤セット



038B 9路盤セット

038B 9路盤セット(ゴム盤・プラ碁石・ケース入り) …1,155円(11)

※ゴム盤22×20cm・厚さ2mm

HGS80 「ヒカルの碁」碁盤セット ……800円(8)

※碁盤(木目調キャラクター入り、表面：9路盤、裏面6路盤)
サイズ：210×297mm,両面カラー印刷紙製(PP樹脂工
マット仕上げ)

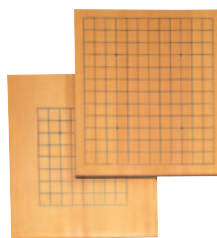
※碁石(塩ビケース入り)
プラスチック製、黒白各30個

HG30 「ヒカルの碁」碁盤のみ ……300円(3)

※碁盤(木目調キャラクター入り、表面：9路盤、裏面6路盤)
サイズ：210×297mm,両面カラー印刷紙製(PP樹脂加工
マット仕上げ)

※通常サイズの碁石で打てます。

13路盤



022A 13路盤(裏面9路盤)

13路盤セット



039D 13路盤セット

022A 13路盤(裏面9路盤) ……1,785円(17)

表面13路、裏面9路の兼用盤、通常の大きさの碁石で打てます。※盤アガチス材。

039D 13路盤セット ……4,725円(47)

13路裏面9路兼用盤、ガラス碁石ケース入り

■ご注文方法は裏表紙(30ページ)をご覧ください。



ZE09 幽谷爛柯



ZE11 源氏物語絵巻写



ZE10 川端康成掛軸(深奥幽玄)

掛 軸

ZE09 幽谷爛柯34,650円

原画は狩野派の巨匠橋本雅邦の筆とされていますが定かではありません。爛柯の故事が見事な筆致で再現されています。

技法・複製(一部セルグラフィー使用の肉筆彩色図)
(三段表装、桐箱風鎮入り) 尺五位・縦182cm×横52cm

ZE10 川端康成掛軸(深奥幽玄)普及版50,400円

特別対局室「幽玄の間」に掛けられている一幅の複製掛軸。川端康成の書は甚だ希少とされている。その中でも大作の優品といえる。

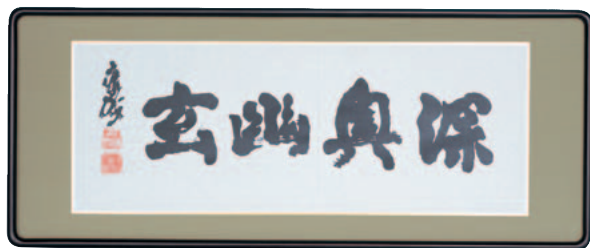
三段表装、桐箱入り、風鎮付。尺五位・縦182cm×横52cm

ZE11 源氏物語絵巻写(竹河之式)普及版81,900円

〈復刻模写版画〉

約800年前に制作された国宝「源氏物語絵巻」のなかでも、最も美しいとされている場面。

日本画家尾関嘉明による復刻模写画(写し絵) 三段表装、桐箱入り、風鎮付き、シルクスクリーン版画(25色25版) 縦115cm×横56cm



ZE12 和額(深奥幽玄) 川端康成

和 額

ZE12 和額(深奥幽玄)川端康成(38cm×92cm・約2kg) 50,400円

和室にも洋間にも似合う特製横額仕立ての和額です。味わい深い文字の配列は対局の雰囲気にも最適な逸品です。

(天然木横額、前面アクリル、吊り紐付。付属品(鴨居用フック、三角布団、壁掛け用フック))

免状額

- 青色価格は会員10%引になる商品です。
- 黒色価格は会員割引がありません。
- 表示価格には消費税が含まれております。
- 緑色()はセレクト会員の点数です。



181A 桜材高級仕上免状額



175A アガチス材



176B 黒檀材



179D アガチス材
ローズウッド色塗り



180E
檜材紫檀仕上げ免状額

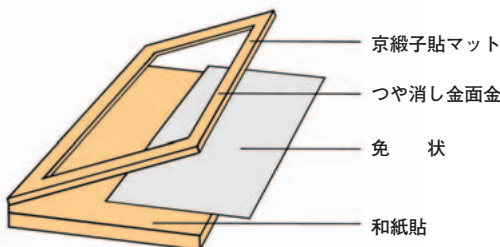
大切な免状を、あなたのお部屋に美しく飾る免状額。お部屋のイメージにあわせてお選びいただけるよう、明るい印象のアガチス材生地とローズウッド色塗りと、高級感あふれる黒檀材と檜材紫檀仕上げと桜材高級仕上の5種類をご用意しました。

- 175A アガチス材免状額 (72W×32Hcm) …11,550円(110)
- 176B 黒檀材免状額 (72W×32Hcm) ……42,000円
- 179D アガチス材免状額 (ローズウッド色塗り) …16,800円(150)
(72W×32Hcm)
- 181A 桜材高級仕上免状額 (76.5W×36.5Hcm) …29,400円
- 180E 檜材紫檀仕上げ免状額 (75.4W×35.4Hcm) …18,900円(180)

※印刷の関係で実物の色と多少異なることがあります。



免状額付属品（壁用、鴨居用、額立て、紫布団）は5種類の免状額全てに入っています。



免状を正しく、
簡単に額装できます。

両商品とも左図のような構造になっております。
免状をはさみ込んでから額縁にセットしてください。

カップ/トロフィー/楯

■ご注文方法は裏表紙(30ページ)をご覧ください。

真鍮ロジュームメッキカップ



大会のムードを大きく盛りあげ、優勝のよろこびをしっかりとしたカタチに残す優勝カップ。ずしりとした手ごたえのロジュームメッキ仕上げ、豪華な印象のアンチモニー製をご用意しました。サイズは直径5.5cmから14cmまで、ご予算や大会の規模にあわせてお選びください。

※紅白のリボン付です。ロゴマーク入特別注文をうけ賜ります。

真鍮ロジュームメッキカップ

- NO52A (33×14cm φ) 化粧ケース入り43,575円
- NO52B (28.5×12cm φ) 化粧ケース入り33,600円

アンチモニーシルバーメッキカップ

- NO95A (26.5×13cm φ)16,275円
- NO95B (23×11.5cm φ)12,075円
- NO95C (19.5×10cm φ)9,975円
- NO95D (16.5×8.5cm φ)7,875円
- NO95E (14×7.5cm φ)6,825円

アンチモニーシルバーメッキカップ

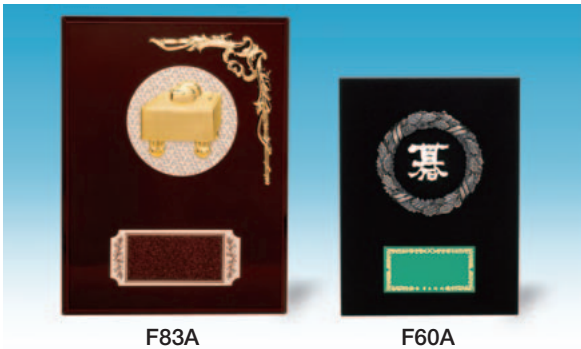


アンチモニーゴールドメッキカップ



アンチモニーゴールドメッキカップ

- NO65A (23×9.5cm φ)12,075円
- NO65B (19.5×8.5cm φ)9,975円
- NO65C (17×7.5cm φ)7,875円
- NO65D (15×6.5cm φ)6,825円
- NO65E (13.5×5.5cm φ)5,250円



- F83A (24.5×18.5cm)5,460円
- F83B (22×16.5cm)4,620円
- F83C (19.5×14.5cm)3,990円
- F60A (19.5×14.5cm)3,570円
- F60B (17.5×13.5cm)3,150円
- F60C (15.5×12cm)2,730円



- F87A (27×20.5cm)6,300円
- F87B (24.5×18.5cm)5,670円
- F87C (22×16.5cm)5,040円
- FA1A (34×25cm)7,350円
- FA1B (29.5×22cm)6,930円
- FA1C (27×19.5cm)6,300円
- F61A (27×20.5cm)5,670円
- F61B (24×18cm)5,040円
- F61C (22×16.5cm)4,515円

碁盤・爛柯・龍虎・橘中の仙など、囲碁にちなんだ絵柄を美しくデザインした記念楯。それぞれ大小さまざまなバリエーションを用意しました。

カップ/トロフィー/楯

●青色価格は会員10%引になる商品です。

●黒色価格は会員割引がありません。

●表示価格には消費税が含まれております。

●緑色()はセレクト会員の点数です。

トップに「碁」のひと文字をあしらった日本棋院特製のトロフィーです。※紅白のリボン付です。



YH6A (54cm)	8,400円
YH6B (50cm)	7,770円
YH6C (45cm)	6,510円
YH6D (32.5cm)	4,620円
YH6E (27.5cm)	3,780円
TR8A (43cm)	4,830円
TR8B (34.3cm)	3,990円
TR8C (26.5cm)	3,150円
TR8D (18.3cm)	2,310円
TB8A (43cm)	4,830円
TB8B (34.3cm)	3,990円
TB8C (26.5cm)	3,150円
TB8D (18.3cm)	2,310円



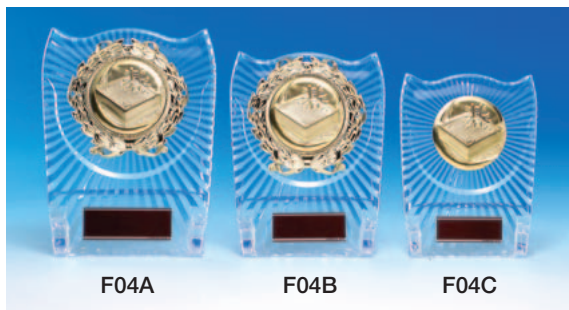
TM7G	メダル型トロフィー(金)(17.5cm×9.5cm)	2,625円
TM7S	メダル型トロフィー(銀)(17.5cm×9.5cm)	2,625円
TM7B	メダル型トロフィー(銅)(17.5cm×9.5cm)	2,625円



F30A F30B F30C

王冠楯

F30A (22.5×28.5cm)	5,250円
F30B (20.5×26.5cm)	4,725円
F30C (19×24.5cm)	4,410円



F04A F04B F04C

碁クリスタル楯

F04A (17.3×13.0cm)	2,940円
F04B (15.5×11.5cm)	2,100円
F04C (14.0×10.4cm)	1,575円



F16A F16B F16C

碁ミラー楯

F16A (21×16.0cm)	3,675円
F16B (19.5×14.5cm)	3,360円
F16C (18.0×13.5cm)	3,150円

文字彫り代金 (1文字50円・送料、税込)

「名入れ」は受注後約10日間かかります。なお、お電話でのご注文は間違いのもとになりますのでお断りしております。ご了承ください。FAXをご利用ください。

FAX.03-5275-6844

＜文字彫り例＞

第 1 回 囲碁大会

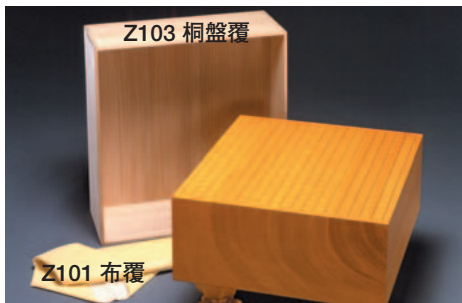
(優勝)

H 1 9 年 4 月 1 日

この文字数は19文字です。()・も1文字分となります。

英数字2ケタは2文字分になります。

■ご注文方法は裏表紙(30ページ)をご覧ください。



Z103 桐盤覆

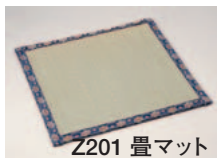
Z101 布覆



Z109 二寸盤用対局台



Z110 足付盤用対局台



Z201 畳マット



Z104 碁笥用桐箱



Z109

(盤石は別売です。)



Z110

(盤石は別売です。)



Z106
二寸盤用桐台さし



Z205
三福神碁盤マット



Z102A
碁盤カバー 北斎鳳凰之図



Z102B
碁盤カバー 唐獅子之図



Z111
対局時計台



Z107A 脇息

盤を保護するために桐覆が最適です。お求めの際は碁盤の縦、横、厚みの実寸を、碁笥は直径、高さの実寸をお知らせください。

- Z101 木綿製黄布覆(三寸、四寸、五寸、六寸用のみ) … 各3,150円(30)
- Z103 桐盤覆(寸法必要) ……14,700円(100)
- Z102A 碁盤カバー北斎鳳凰之図(五寸、六寸兼用) ……14,700円(100)
- Z102B 碁盤カバー唐獅子之図(五寸、六寸兼用) ……14,700円(100)
- Z104 碁笥用桐箱(寸法必要) ……13,650円
- Z106 二寸盤用桐台さし(寸法必要) ……13,650円(110)
- Z201 畳マット ……3,150円(30)

盤やテーブルを傷つけず、また足付盤の置き跡もなくなります。

- Z205 三福神碁盤マット(京友禅染) ……6,300円(60)

恵比寿様、布袋様、大黒様が碁に興じる姿が大変可愛らしく描かれています。敷マットとしても、かぶせマットとしても最適、2寸盤から足付碁盤まで幅広くご利用いただけます。45×42cm、綿100%

- Z109 二寸盤用対局台(洋間用) ……75,000円

家具調の対局台。役員室や応接間、ホテルのロビーなどにぴったりです。台下には、両サイド開き戸があり、棋具の収納ができます。縦51cm×横48.5cm×高さ52cm、開放時横幅92cm(キャスター付)
二寸盤は46cm×42.9cm×7cmのサイズまで収納可能

- Z110 足付盤用対局台(洋間用) ……40,000円

木製の手作りで、洋間、応接間に合います。ワゴンタイプですので、盤を乗せたまま移動が簡単。(キャスター付)
縦49.5cm×横44.5cm×高さ25cm、開放時横幅81.5cm

- Z107A 脇息(ナチュラルゴールド・ナチュラルブルー) ……各11,550円(115)

お座敷で脇息を使って優雅に対局をお楽しみください。

- Z111 対局時計台(時計別) ……7,875円(78)

足付盤のお供にぜひどうぞ。

対局時計/その他

- 青色価格は会員10%引になる商品です。
- 黒色価格は会員割引がありません。
- 表示価格には消費税が含まれております。
- 緑色()はセレクト会員の点数です。

日本棋院開院80周年記念 日本棋院公式対局時計

ザ・名人戦棋院



169A シチズンザ・名人戦 棋院
(10.6×18.0×7.2cm 約410g電池含む)



170A シチズンザ・名人戦Ⅱ
(10.6×18.0×7.2cm 約410g電池含む)



171B セイコー
(18×5.5×10.4cm 約220g)

対局時計

169A シチズン対局時計(ザ・名人戦棋院) ……25,000円

日本棋院監修によるスペシャルモデルです。持ち時間、秒読みを声で知らせる音声機能、洗練されたシルバーメタリックボディ、デジタルで正確な時間を表示いたします。

170A シチズン対局時計(ザ・名人戦Ⅱ) ……11,550円 (110)

最大セット時間99時間59分まで可能です。秒読み機能付で1秒単位で最大60秒まで設定可能。残り時間をブザー警報で知らせます。※単2電池2本使用。

171B SEIKO対局時計(対局) ……8,400円 (80)

※クォーツ、単3電池1本使用。紺のみ。



249B 鬼の碁打ち

249A 水中鶺鴒の図

246C 雪中鳥鶺鴒の図



289A 河童対局置物
(黄瀬戸)

(H9.0cm×w18.0cm)



289A ミニチュア漆芸碁盤

置物

289A ミニチュア漆芸碁盤 ……18,900円 (180)

古式ゆかしい蒔絵の意匠をほどこした、観賞用のミニチュア碁盤。約21cm×23cm×13cm/碁石・碁器つき/プラスチック製/カシュ漆仕上。(扇子は別です)

297A 河童対局置物(黄瀬戸) ……5,775円 (50)

黄瀬戸独特の色合いで風格ある置物です。

陶器/飾皿

246C 雪中鳥鶺鴒の図 (18.0×18.0cm) ……1,575円 (15)

249A 水中鶺鴒の図 (18.0×27.0cm) ……1,890円 (18)

249B 鬼の碁打ち (27.0×18.0cm) ……1,890円 (18)

ファイル/碁罫紙

■ご注文方法は裏表紙(30ページ)をご覧ください。



254C 週刊碁用ファイル

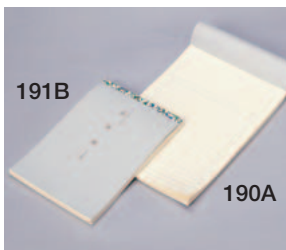


252A

251A



ZC02 トーナメント戦表
ZC03 リーグ戦表

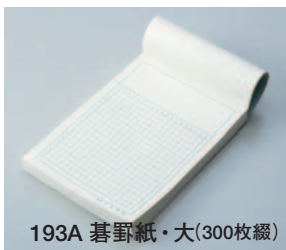


191B

190A



194D

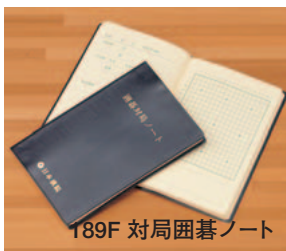


193A 碁罫紙・大(300枚綴)



199G 布クロスバインダー

192C ルーズリーフ碁罫紙



189F 対局碁ノート



142B

2色ボールペン

2色ボールペン
(ツイン式)

139A

特製碁罫紙/メモ式碁罫紙

白石は赤で、黒石は青または黒で記入してください。解説会や局後検討、各局の記録に大活躍する碁罫紙です。

- 190A 碁罫紙・大 (B5判100枚綴)420円(3)
26.5cm×18.7cm
- 191B 碁罫紙・小 (A5判100枚綴)315円(2)
21.6cm×15.4cm
- 193A 碁罫紙・大 (B5判300枚綴)1,029円(8)
- 194D メモ式碁罫紙 (15×10cm・70枚綴)262円(2)

バックナンバーファイル

日本棋院が刊行している雑誌と新聞の専用ホルダーです。碁ワールド/囲碁未来は半年分、週刊碁は約3ヶ月分をスッキリまとめてファイルできます。※碁ワールド用ファイルの金具は7個付いていますが1つは予備です。

- 251A 囲碁未来用ファイル735円(6)
- 252A 碁ワールドファイル1,155円(10)
- 254C 週刊碁用ファイル1,995円(15)

対戦成績表

大会の世話人・幹事さんは、面倒な表作りに頭を悩まして手間もかかるもの。もちろんどんな競技にも使えてとても便利。大会を一段と楽しく盛り上げ、だれでも名幹事になれます。

- ZC02 トーナメント戦表 (72.8×104cm)367円
- ZC03 リーグ戦表 (51.5×72.8cm)262円

対局碁ノート/2色ボールペン

- 189F 対局碁ノート (17.5cm×12cm・112ページ) ...525円(4)
碁罫紙と対局成績表を一冊にまとめた対局碁ノートです。棋譜の採り方や置石の配置の順序の説明付です。
- 142B 2色ボールペン.....105円(1)
- 139A 2色ボールペン(ツイン式)210円(2)

ルーズリーフ碁罫紙

タイトル戦ごとに、対局相手ごとに整理分類しやすいルーズリーフ式の碁罫紙です。専用用紙は表面の大判棋譜のほか、裏面に参考図用の小棋譜を2面刷りこみ、使いやすくなっています。

- 192C ルーズリーフ碁罫紙 (26.5×18.7cmB5判50枚綴) ...367円(3)
- 199G 布クロスバインダー (赤・紺・白)各840円(8)

小物用品

- 青色価格は会員10%引になる商品です。
- 黒色価格は会員割引がありません。
- 表示価格には消費税が含まれております。
- 緑色()はセレクト会員の点数です。



290C 囲碁女性浮世絵はがき



290B 囲碁はがき爛柯



314A 武宮正樹似顔絵Tシャツ



SV02 シール

ハンカチ

213D 碁盤ハンカチ525円

19路盤と同じサイズですので碁盤のかわりにもなります。

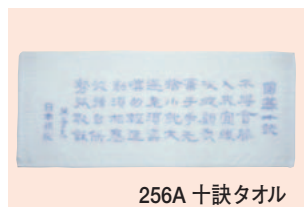
220A 五得ミニハンカチ262円

書家柳田泰雲先生の筆によるハンカチです。大会参加賞としても最適です。マイクロファイバー素材ですのでクリーナーでもOKです。

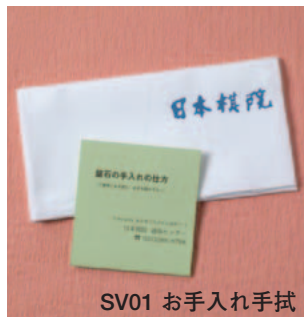
SV01 お手入れ手拭315円

日常の碁盤・碁石のお手入れにお使いください。説明書付です

SV02 碁シール (2枚セット)500円



256A 十訣タオル



SV01 お手入れ手拭



220A五得ミニハンカチ



286Aおもしろ囲碁はがき



287A おもしろ絵封筒



213D 碁盤ハンカチ

タオル

盤上作法・戦いのコツを今日に伝える囲碁十訣を、格調高い隸書体で染めこんだタオルです。

大会参加賞としてもお手頃なお値段で喜ばれています。

256A 囲碁十訣タオル420円

囲碁絵はがき

碁を愛する人から人へ懐しい碁敵へたよりを出すのもいいものです。是非、この絵ハガキをご利用下さい。また、額に入れて飾っても見栄えがします。

290B 囲碁はがき「爛柯」(6枚一組)367円(3)

290C 囲碁はがき「女性浮世絵」(6枚一組)367円(3)

286A おもしろ囲碁はがき(6枚一組)367円(3)

287A おもしろ絵封筒(12枚一組)630円(5)

Tシャツ

314A 武宮正樹似顔絵Tシャツ (S・M・L) 1,575円(10)

武宮九段の似顔絵とサインをプリントしたユニークなTシャツです。(サイズを指定してください。)

■ご注文方法は裏表紙(30ページ)をご覧ください。



141B 日本棋院ネーム入ボールペン



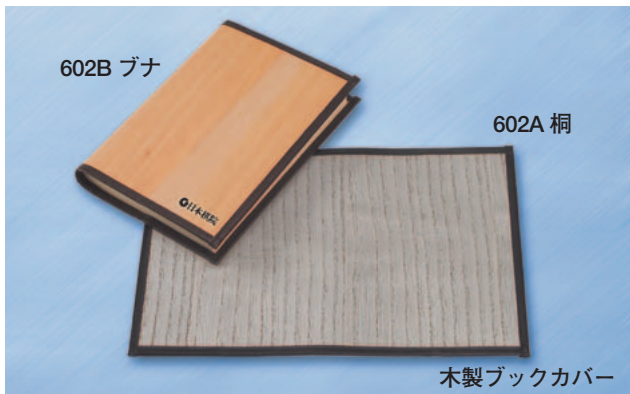
150A
詰碁キーホルダー
(メジャー付)



232C 碁石キーホルダー



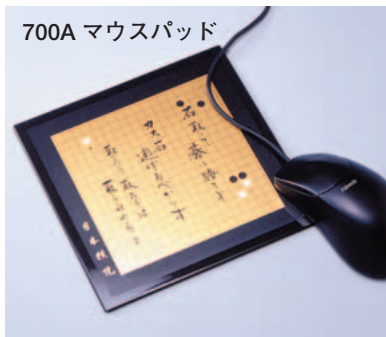
261C ハイグレードボールペン



602B ブナ

602A 桐

木製ブックカバー



700A マウスパッド



230A

烏鷲キーメイトホルダー



235D キーケース

ボールペン

261C ハイグレードボールペン2,625円(20)

141B 日本棋院ネーム入ボールペン(木製柄) ...1,050円

2色のボールペンとシャープペン、3種に使用できます。

マウスパッド

700A オリジナルマウスパッド(輪島塗)3,150円

高級感あふれるマウスパッド。飾りとしてもお使いになれます。(17.4cm×17.4cm) <マウスは別>

木製ブックカバー

天然木の素材の良さ、木の香漂うブックカバーです。

(文庫本用) 16.5×24cm)

602A 木製ブックカバー(桐)945円(7)

602B 木製ブックカバー(ブナ)945円(7)

キーホルダー

便利でステキな特製キーホルダーとキーケースです。小銭入れつきからシンプルでコンパクトなタイプまで、4つのバリエーションをご用意しました。

235D キーケース630円

232C 碁石キーホルダー(鈴付)420円

230A 烏鷲キーメイトホルダー630円

3本のホルダーが各々とりはずせる便利なキーホルダーです。

150A 詰碁キーホルダーメジャー付262円

(色やデザインは多少変わります。ご了承ください。)

小物用品

- 青色価格は会員10%引になる商品です。
- 黒色価格は会員割引がありません。
- 表示価格には消費税が含まれております。
- 緑色()はセレクト会員の点数です。



203A 日本棋院ロゴマーク



205N

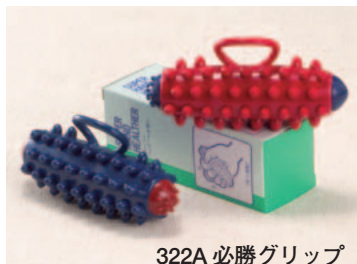
205O 烏鷲ネクタイピン(金・銀)



206E 幽玄ネクタイピン(金)



236A 日本棋院携帯ストラップ



322A 必勝グリップ



262B 定期券カードケース



238B 耳かき



250C ツメ切り(大型)



601A
日本棋院
オリジナル
エコバック

ネクタイピン

囲碁を胸に對局を…。お洒落なデザインのアクセサリを豊富にとり揃えました。囲碁にちなんだ意匠のあれこれ、さりげなくあなたのセンスを光らせます。

203A 日本棋院ロゴマークネクタイピン …1,890円 (15)

206E 幽玄ネクタイピン<金> …735円 (5)

(金具のデザインは変わることがあります。)

205N 烏鷲ネクタイピン<金> …1,050円 (8)

205O 烏鷲ネクタイピン<銀> …1,050円 (8)

ちょっとおしゃれで高級感のあるネクタイピンです。お友達へのプレゼントにどうぞ。

小物

236A 日本棋院携帯ストラップ ……630円

白・黒の基石付き、赤・黒の2色でインパクトのあるデザインです。

238B 耳かき ……399円

可愛い小さい白石が1ヶ付いています。

322A 必勝グリップ(赤、青) ……420円

ツボを刺激しながら頭をスッキリ!

601A 日本棋院オリジナルエコバック ……945円

梅沢由香里プロ考案の梅をあしらったオリジナルロゴ入り。色は幅広い年代にお使いいただけるネイビー(紺)をご用意。:タテ40cm×ヨコ36cm×底マチ11cm(専用収納ケース タテ9cm×ヨコ8cm)

262B 定期券カードケース ……997円

(日本棋院名入り)

250C ツメ切り(大型) ……420円

■ご注文方法は裏表紙(30ページ)をご覧ください。

VHS 90分 各6,000円

品番		出演者	聞き手	タイトル
B019	六段〜四段クラス	大竹 英雄	岡田結美子	江戸〜現代 歴史に残る盤上のドラマ(名局編)
B028				江戸〜現代 歴史に残る盤上のドラマ(黎明編)
B037		武宮 正樹	大沢 摩耶	21世紀の宇宙流 黒を持ったら三連星
B046				21世紀の宇宙流 白を持ったら自然流
B055		羽根 泰正	羽根しげ子	高中国流で勝率ジャンプ
B064				硬軟自在の低中国流
B268		依田 紀基	原 幸子	プロはやさしく考える
B277				いますぐ使える依田理論
B286		山下 敬吾	大澤奈留美	敬吾の攻めまっしぐら
B295				天元・“5の5”大作戦
B365		趙 治勲	加藤 朋子	趙治勲の世界 ― 模様粉碎!
B374				趙治勲の世界 ― 心に刻まれた一局
B383		羽根 直樹	加藤 啓子	序盤でリードを奪う
B392				人気定石の周辺
B073	三段〜初段クラス	工藤 紀夫	禱 陽子	そして布石が見えてくる
B082				ハメ手は若き日の冒険
B091		石井 邦生	井澤 秋乃	手筋を駆使する楽しさ
B107				ヨセは逆転の宝庫
B116		小林 覚	梅沢由香里	良くなる定石・悪くなる定石
B125				まるごと解決実践死活
B301		加藤 正夫	梅沢由香里	達人の布石5つのパターン
B310				加藤流攻めと戦いの極意
B329		石田 芳夫	矢代久美子	シタ手を悩ますテクニック
B338				ウワ手を困らすテクニック
B408	王 銘琬	甲田 明子	なぜ切る!? 戦さ上手へのパスポート―基礎編	
B417			なぜ切る!? 戦さ上手へのパスポート―応用編	
B134	1級〜6級クラス	石倉 昇	林 芳美	これならわかる布石の打ち方
B143				これならわかる序盤の戦い方
B152		白江 治彦	稲葉 禄子	互先定石を置碁にⅠ
B161				互先定石を置碁にⅡ
B170		小川 誠子	林 芳美	上手が困る置碁手筋
B189				知って得する置碁手筋
B347	M・レドモンド	渋谷真知子	これでわかる現代布石 ― With詳細「三々」	
B356			20目は得するヨセと手筋	
B198	初級者クラス	原 幸子	中村智佳子	初級突破のための基本テクニック
B204				いい部屋えらびは死活の基本
B213		知念かおり	熊坂 直子	はじめての19路盤 序盤編
B222				はじめての19路盤 中・終盤編
B231		穂坂 繭	先崎 学	格言で学ぶ囲碁の基本Ⅰ
B240				格言で学ぶ囲碁の基本Ⅱ
B259		入門	知念かおり	熊坂 直子



加藤正夫 名誉王座 寛猛の魂 永遠に

加藤の座右の銘「寛猛」、寛は優しく、猛は強く、多くの人々に支えられながら、勝負師・加藤正夫の生きてきた道、夢をたどっていく。
※このDVDをお買いもついでいただいた売上の一部を「囲碁少年少女育英資金」とさせていただきます。

D001 加藤正夫DVD 3,990円

ビデオパソコンソフト

- 青色価格は会員10%引になる商品です。
- 黒色価格は会員割引がありません。
- 表示価格には消費税が含まれております。
- 緑色()はセレクト会員の点数です。

品番	品名	価格
感性で打つ! コロブスの卵ビデオ 各90分		
小山鎮男六段【有段者向】		
NKV001	第1巻 三角形布石法	6,000円(50)
NKV002	第2巻 構想の立て方考え方	6,000円(50)
小林千寿五段【入門～1級向】		
NKV003	第3巻 初級脱出の手筋	6,000円(50)
NKV004	第4巻 うわ手とした手の心理学	6,000円(50)
梅沢由香里五段【9級～1級向】		
NKV005	第5巻 石の取り方取られ方	6,000円(50)
NKV006	第6巻 地と厚みの考え方	6,000円(50)
小川誠子六段【初級～二段向】		
NKV007	第7巻 やさしい定石活用法	6,000円(50)
NKV008	第8巻 壁を破るヒント	6,000円(50)
石田芳夫九段【三段～五段向】		
NKV009	第9巻 すぐわかる攻防の要点	6,000円(50)
NKV010	第10巻 すぐ出来る形勢判断法	6,000円(50)

＜日本棋院の囲碁教育ソフト＞

日本棋院の基本の上達シリーズ(1)～(3) 面白く学べて力がつくユニークな教材です。

PCN001 ①入門編「はじめての囲碁」……………7,140円(71)

ゲーム感覚で楽しみながら、簡単に囲碁が覚えられます。

PCN002 ②基礎編「入門後の基礎固め」 ……7,140円(71)

基本ルールの応用型を学び、一局の碁が打てるようになります。

PCN003 ③初級編「打てる力をつける」 ……7,140円(71)

基本的テクニックを学びながら筋のよい打ち方を身につけます。

＜コンピュータ対局ソフト＞

PCE171 最強の囲碁2007 ……………10,800円

日本棋院初段認定の研ぎ澄まされた最高峰の囲碁 AI「Go4++」を搭載し、必要であると考えられたあらゆる機能の全てを実現させたGUI。囲碁ソフトの最高傑作です。

PCE191 囲碁世界Ⅳ ……………13,440円

有段者を目指す囲碁ファンも満足させる初段級の対局ソフトを搭載。棋力向上に欠かせない項目を網羅した練習問題も数多く収録し、あなたの棋風の弱点を指摘する棋力判定機能も搭載しています。

すべてCD-ROM、Windows 98/2000/Me/XP対応です。(※囲碁世界Ⅳ・棋力アップシリーズの他はVistaにも対応しております。) 予告なしにバージョンアップすることがあります ※開封後の返品はご容赦ください。

＜日本棋院の囲碁教育ソフト＞

PCE167 はじめての定石 ……………3,990円(39)

PCE175 悪いクセをなおす〈アマ1級の実戦解説〉…3,150円(31)

PCE176 悪いクセをなおす〈アマ初級の実戦解説〉…3,150円(31)

PCE178 悪いクセをなおす〈アマ二段の実戦解説〉…3,150円(31)

PCE179 悪いクセをなおす〈アマ3級の実戦解説〉…3,150円(31)

PCE180 悪いクセをなおす〈アマ三段の実戦解説〉…3,150円(31)

PCE181 知念かおりの親子で楽しむ囲碁入門…4,480円(44)

PCE183 棋力アップシリーズ 手筋Ⅰ・入門～6級…3,120円

PCE184 棋力アップシリーズ 布石Ⅰ・級位者…3,120円

PCE185 棋力アップシリーズ 攻合Ⅰ・20級～1級…3,120円

PCE186 棋力アップシリーズ ヨセⅠ・20級～1級…3,120円

PCE187 棋力アップシリーズ 詰碁Ⅰ・入門～11級…3,120円

PCE188 棋力アップシリーズ 詰碁Ⅱ・10級～7級…3,120円

PCE189 棋力アップシリーズ 詰碁Ⅲ・6級～4級…3,120円

PCE190 棋力アップシリーズ 詰碁Ⅳ・3級～1級…3,120円

＜棋譜管理・研究ソフト＞

PCE168 碁マネージャ・プロ3 ……………14,800円(148)

対局棋譜や問題等のあらゆるデータを有機的に扱うことができる総合管理ソフト。



PCE 175～180 悪いクセをなおす



PCE 183～190 棋力アップシリーズ

■ご注文方法は裏表紙(30ページ)をご覧ください。



241 棋士湯呑 (8.5×7.1cm φ)



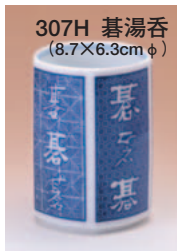
218A 七福神湯呑み (8.5×7.0cm)



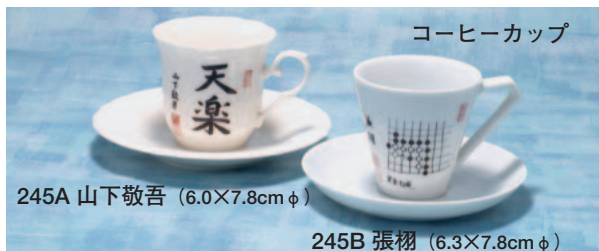
2253 名局湯呑
〔囲碁十訣〕 (9.0×6.3cm φ)



224A 五得湯呑 (9.0×6.3cm φ)



307H 碁湯呑 (8.7×6.3cm φ)



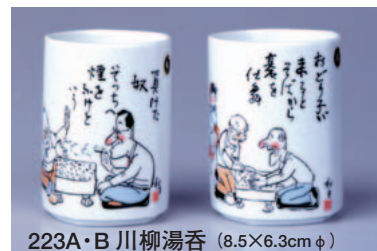
コーヒーカップ

245A 山下敬吾 (6.0×7.8cm φ)

245B 張栩 (6.3×7.8cm φ)



221A 格言湯呑 (9.3×7.5cm φ)



223A・B 川柳湯呑 (8.5×6.3cm φ)



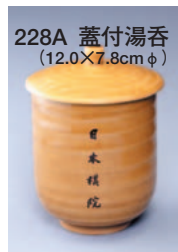
283A 徳利セット (美濃)



285A 天目流爛瓶セット



(17×8cm φ)
239A 恵比寿・大黒ビヤジョッキ



228A 蓋付湯呑 (12.0×7.8cm φ)



222A IちゃんGOくんマグカップ

湯呑

対局のお伴にぴったりの棋士揮毫湯呑ほか豊富にそろえました。

- 241A 棋士湯呑 (小林光一) (8.5×7.1cm φ) ……945円 (9)
- 241B 棋士湯呑 (武宮正樹) (8.5×7.1cm φ) ……945円 (9)
- 241C 棋士湯呑 (加藤正夫) (8.5×7.1cm φ) ……945円 (9)
- 241D 棋士湯呑 (石田芳夫) (8.5×7.1cm φ) ……945円 (9)
- 241E 棋士湯呑 (大竹英雄) (8.5×7.1cm φ) ……945円 (9)
- 241F 棋士湯呑 (小林 覚) (8.5×7.1cm φ) ……945円 (9)
- 241G 棋士湯呑 (趙 治勲) (8.5×7.1cm φ) ……945円 (9)
- 223A 川柳湯呑 (負けた奴そっちへ煙をふけという) …420円
- 223B 川柳湯呑 (おどり子が来るとそばから碁を仕舞) …420円
- 218A 七福神湯呑 (8.5×7.0cm φ) ……525円 (5)
- 2253 名局湯呑 (囲碁十訣) ……420円

陶器/湯呑/ビヤジョッキ

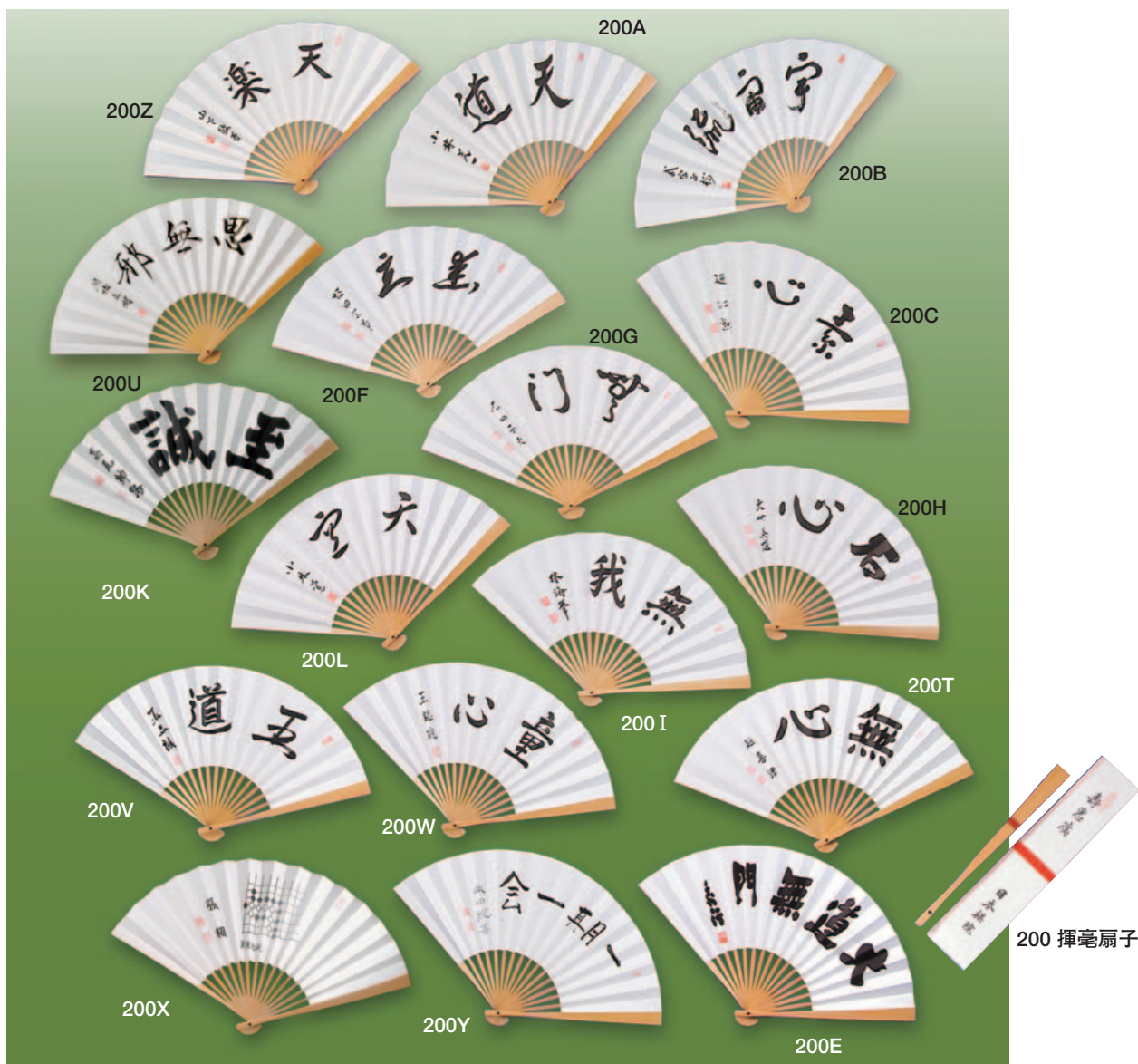
- 224A 五得湯呑 (9.0×6.3cm φ) ……420円 (4)
 - 307H 碁湯呑 (8.7×6.3cm φ) ……525円 (5)
 - 221A 格言湯呑 (9.3×7.5cm φ) ……840円 (8)
- 格言を湯呑のまわりにプリントした人気の品です。
- 228A 蓋付湯呑(黄瀬戸)(12.0×7.8cm φ) ……1,365円 (13)
 - 245A コーヒーカップ 山下敬吾 ……1,260円 (12)
 - 245B コーヒーカップ 張 栩 ……1,260円 (12)
 - 222A IちゃんGOくんマグカップ ……525円 (5)
 - 283A 徳利セット(美濃) ……1,890円 (18)
 - 285A 天目流爛瓶セット ……2,100円 (21)

ビヤジョッキ

- 239A 恵比寿・大黒ビヤジョッキ ……1,680円 (16)

扇子

- 青色価格は会員10%引になる商品です。
- 黒色価格は会員割引がありません。
- 表示価格には消費税が含まれております。
- 緑色()はセレクト会員の点数です。



棋士揮毫太骨扇子

おなじみのタイトル保持者、高段棋士の揮毫によるオフセット刷の格調高い扇子。対局の盤面に、爽やかな涼風をお届けします。揮毫文字は変わることがあります。ご承知おきください。[太骨扇子] 長さ25.5cm・タトウ紙付

- 200A 小林光一 (天道)1,575円(15)
- 200B 武宮正樹 (宇宙流)1,575円(15)
- 200C 趙 治勲 (素心)1,575円(15)
- 200E 藤沢秀行 (大道無門)1,575円(15)
- 200F 坂田栄男 (幽玄)1,575円(15)
- 200G 石田芳夫 (無門)1,575円(15)

- 200H 大竹英雄 (石心)1,575円(15)
- 200I 林 海峰 (無我)1,575円(15)
- 200k 高尾紳路 (至誠)1,575円(15)
- 200L 小林 覚 (天空)1,575円(15)
- 200T 趙 善津 (無心)1,575円(15)
- 200U 羽根直樹 (思無邪)1,575円(15)
- 200V 王 立誠 (王道)1,575円(15)
- 200W 王 銘琬 (童心)1,575円(15)
- 200X 張 栩 (詰碁)1,575円(15)
- 200Y 依田紀基 (一期一会)1,575円(15)
- 200Z 山下敬吾 (天楽)1,575円(15)

■ご注文方法は裏表紙(30ページ)をご覧ください。



ZA03



ZB02



507G



502C



503D



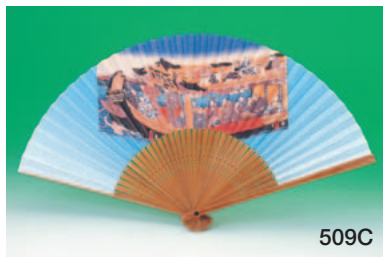
501B



509A



509B



509C



509D



509E

飾扇子セット

ZB02 源氏絵巻飾扇子(長さ28.5cm)(扇子立付・箱入)…**8,400円(84)**

ZA03 寛政五美人の対局(長さ28.7cm)(扇子立付・箱入)…**9,450円(94)**

浮世絵師喜多川歌麿の屈指の名品。碁を打つのが楽しくなる図柄です。

509A 艶姿夕涼みの対局(長さ21.7cm/箱入)…**2,415円(24)**

509B 婦人諸礼式の図(長さ21.7cm/箱入) …**2,415円(24)**

509C 船遊び囲碁の図(長さ22.2cm/箱入) …**2,415円(24)**

歌川豊国の筆による稀少な逸作。当時遊興の通人たちが思い思いの趣向で船遊びを楽しんでいます。

509D 令嬢諸芸の競い図(長さ22.2cm/箱入)…**2,415円(24)**

江戸当時の富裕階級の女性たちの趣向のあれこれが風俗味たっぷりに描かれています。

509E 源氏物語(空蟬の巻き)(長さ22.2cm/箱入) …**2,415円(24)**

歌川国貞の画筆中에서도珍しい源氏物語絵図から「空蟬の図」を抜粋。

戯画扇子

国宝鳥獣戯画絵巻より複製した格調高い扇子。(箱入り)

501B 戯画扇子<大>(長さ25.5cm/箱入) ……**1,890円(18)**

502C 戯画扇子<小>(長さ21cm/箱入) ……**1,680円(16)**

503D 戯画扇子<大小セット>(箱入) ……**3,360円(33)**

507G 七福神扇子(長さ25.5cm/箱入) ……**1,995円(19)**

明治期に刊行された木版本北斎写真画譜の一図。軽妙洒脱な味が楽しい。

扇子

- 青色価格は会員10%引になる商品です。
- 黒色価格は会員割引がありません。
- 表示価格には消費税が含まれております。
- 緑色()はセレクト会員の点数です。



508B



511A



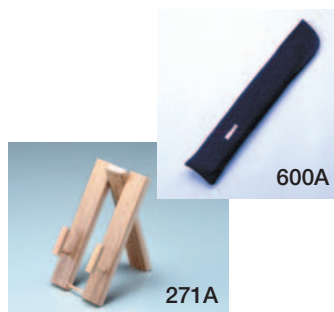
200J



200Q



2000



600A

271A

扇子

508B 五得扇子1,785円(17)

書道の大家柳田泰雲筆による格調高い扇子です。

511A 加藤正夫揮毫扇子(和光)1,785円(17)

加藤名誉王座遺作となった「和光」を高級感のある扇子として仕上げました。箱入りです。

200N 格言扇子1,575円(15)

おなじみの格言に鬼の碁打ちをあしらった洒落た扇子です。

2000 川端康成(深奥幽玄)1,575円(15)

小説「名人」のノーベル賞作家。題字は日本棋院所蔵の掛軸から転写。

200J 呉 清原(扇子)1,575円(15)

200Q 囲碁いろは歌扇子1,575円(15)

いろは四十八文字のすべてを一度だけ用いて作った囲碁の七五調の歌です。古今の作品は「囲碁松風歌」です。

200R 囲碁面白扇子(ハート珍藏)1,575円(15)

盤全体を駆けめぐるシチョウがハートの型を鮮明にしています。

590B 梅沢由香里 限定特別扇子・オレンジカードセット ...3,990円(39)

(23cm・箱入)

扇子立て/扇子ケース

271A 扇子立て735円(7)

600A 日本棋院オリジナル扇子ケース(4.5×26cm) ...630円(6)

高級感あふれるケースです。扇子のお供にぜひどうぞ。

大会・その他記念品に特注扇子はいかがでしょうか
人気商品の扇子を3種とりそろえました。

※ご希望の文字を白扇に印刷する他、揮毫扇子に大会名を
いれるなどご用命を承ります。

詳細は日本棋院売店までお問い合わせください。

TEL.03-3288-8840

価格表 特注扇子1本単価(税込)

ご注文数	細骨	太骨	上質唐木染
100本以上	1,890円	1,995円	2,150円
200本以上	1,785円	1,890円	2,050円
300本以上	1,680円	1,785円	1,950円
500本以上	1,575円	1,680円	1,840円
1000本以上	1,470円	1,575円	1,730円

日本棋院書籍一覽

(セレクト会員点数表示)



〈初段合格シリーズ〉

- YB003 初段合格の手筋150題 740円 (7)
- YB001 初段合格の定石150題 740円 (7)
- YB002 初段合格の死活150題 740円 (7)

〈三段合格シリーズ〉

- YB006 三段合格の手筋150題 740円 (7)
- YB004 三段合格の定石150題 740円 (7)
- YB005 三段合格の死活150題 740円 (7)

〈六段合格シリーズ〉

- YB009 六段合格の手筋150題 740円 (7)
- YB008 六段合格の定石150題 740円 (7)
- YB010 六段合格の死活150題 740円 (7)

〈七段合格シリーズ〉

- YB011 七段合格の死活150題 740円 (7)
- YB012 七段合格の布石感覚 740円 (7)
- YB013 七段合格の手筋150題 740円 (7)
- YB014 七段合格の中盤戦 740円 (7)
- YB015 七段合格の定石150題 740円 (7)

〈その他〉

- YB007 有段者の序盤感覚100題 740円 (7)
- YB201 五路盤問題集 630円 (6)

〈囲碁新書〉

- Y1262 はじめての手筋 習得編 630円 (6)
- Y1263 はじめての手筋 活用編 630円 (6)
- Y1264 はじめての手筋 応用編 630円 (6)
- YC003 15級をめざす次の一手問題集 630円 (6)
- YC001 10級をめざす次の一手問題集 630円 (6)
- YC002 5級をめざす次の一手問題集 630円 (6)

〈古典名局選集〉

- Y3002 玄妙道策 1,260円 (13)

〈単行本〉

- YG01 碁神道策 8,400円 (84)

〈ゆかり先生の頭がよくなる囲碁入門〉

- YA01 ゆかり先生の頭がよくなる囲碁入門① ... 525円 (5)
- YA02 ゆかり先生の頭がよくなる囲碁入門② ... 525円 (5)
- YA03 ゆかり先生の頭がよくなる囲碁入門③ ... 525円 (5)

〈ゆかり先生の囲碁初級教室〉

- YA05 ゆかり先生の囲碁初級教室① 525円 (5)
- YA06 ゆかり先生の囲碁初級教室② 525円 (5)
- YA07 ゆかり先生の囲碁初級教室③ 525円 (5)

〈囲碁トレーニング〉

- YTR001 囲碁トレーニング①入門編 525円 (5)
- YTR002 囲碁トレーニング②基礎編 525円 (5)
- YTR003 囲碁トレーニング③初級編 525円 (5)
- YTR004 囲碁トレーニング④中級編 525円 (5)
- YTR005 囲碁トレーニング⑤上級編 525円 (5)
- YTR006 囲碁トレーニング実力テスト編 840円 (8)

〈碁の心発見シリーズ〉

Y4061-1	石の方向感覚	1,890円 (19)
Y4061-2	勝利への嗅覚	1,890円 (19)
Y4061-3	大竹兵法の極意	1,890円 (19)
Y4061-4	発想を変える淡路語録	1,890円 (19)
Y4061-5	厚い碁の作り方	1,890円 (19)
Y4061-6	ゾーンプレスパーク	1,890円 (19)
Y4061-7	山下流攻めの突破力	1,890円 (19)

〈大事典シリーズ〉

Y2101	定石大辞典(上巻)	25,200円 (252)
Y2102	定石大事典(下巻)	25,200円 (252)

〈有段者囲碁選書シリーズ〉

Y4070	正々堂々 高尾の力学	1,575円 (16)
Y4071	一撃三変 覚のサバキ	1,575円 (16)

〈再現! 人気連載シリーズ〉

YGS011	なるほど! ひかる手筋	1,050円 (11)
YGS012	石の健康法	1,050円 (11)
YGS013	旨い手 味な筋	1,050円 (11)
YGS014	ベスポジを探せ布石の眼力200	1,050円 (11)
YGS015	悩み解決 定石問答	1,050円 (11)

〈新・早わかり小事典〉

Y2051	新・早わかり死活小事典	945円 (9)
Y2052	新・早わかり手筋小事典	945円 (9)
Y2053	新・早わかり互先定石小事典	945円 (9)
Y2054	新・早わかり布石小事典	945円 (9)
Y2055	新・早わかり星定石小事典	945円 (9)
Y2056	新・早わかり置碁小事典	945円 (9)
Y2057	新・早わかりハメ手小事典	945円 (9)
Y2058	新・早わかり格言小事典	945円 (9)
Y2060	新・早わかり用語小事典	945円 (9)
Y2062	新・早わかりヨセ小事典	945円 (9)

〈進級シリーズ〉

YB101	第一感の死活	740円 (7)
YB102	置き去りの傷を探せ	740円 (7)
YB103	強くなる手筋	740円 (7)
YB104	級の実力テスト	740円 (7)
YB105	序盤の感覚力	740円 (7)

〈こだわり講座シリーズ〉

YB501	アマの負ける手・負けない手(黒番編)	740円 (7)
YB502	捨て石の極意	740円 (7)
YB503	アマの負ける手・負けない手(白番編)	740円 (7)
YB504	ツギかたで棋力がわかる	740円 (7)
YB505	基本死活 虎の巻	740円 (7)

〈魔力シリーズ〉

YB701	オキの魔力	740円 (7)
YB702	ツケの魔力	740円 (7)
YB703	ハネの魔力	740円 (7)
YB704	切りの魔力	740円 (7)
YB705	トビの魔力	740円 (7)

〈即効上達シリーズ〉

YB401	侵略のテクニク	740円 (7)
YB402	並べて学ぶ次の一手	740円 (7)
YB403	定石の危機管理	740円 (7)
YB404	攻め筋の方向	740円 (7)
YB405	打ち込み読本	740円 (7)

〈天下初段シリーズ〉

YB301	布石のベスポジ	740円 (7)
YB302	攻防の手筋	740円 (7)
YB303	攻め合いの達人	740円 (7)
YB304	中盤戦の構想力	740円 (7)
YB305	定石の第一歩	740円 (7)

囲碁想像力が  を覚ます

月刊碁ワールド

●B5判／164頁 ●毎月20日発売 ●定価860円(税込)

上級から有段者向けの囲碁総合誌。旬の棋戦、読みもの、上達講座、全棋士星取表などはコンパクトにまとめられ、連載読物も充実しました。付録「次の一手」は相変わらず好評です。書店でお求めいただけます。

日本棋院会員誌(1年間10,500円)

お問い合わせ先:普及事業部普及課 TEL 03(3288)8723



囲碁未来

●B5判／100頁 ●毎月5日発売 ●定価620円(税込)

入門はもちろん初級者を確実にレベルアップに導く月刊誌。もう一度基礎から勉強し直す方にも最適です。問題集の充実度も人気です。書店ではお求めになれません。年間購読のお申し込みをお願いいたします。

日本棋院会員誌(1年間7,500円)

お問い合わせ先:普及事業部普及課 TEL 03(3288)8723



週 Go Weekly 刊

碁

- 定価270円(税込)
- タブロイド版
- 月曜日発行

各棋戦をいち早く紙面に! プロアマ問わず国内外のニュースを幅広くとりあげます。紙上認定、各種上達講座、読みものなど、満点の工夫でお届けします。日本棋院売店のほか、駅スタンド、宅配、郵送にてお求めいただけます。お買い忘れのない定期購読を!

*定期購読料金(送料込)

1年間13,500円(270円×50回)

半年間6,750円(270円×25回)

お問い合わせ先:出版部週刊碁係 TEL 03(3288)8743まで



再現！人気連載シリーズ

●各B6判／208～224頁
●本体価格1,050円(税込)

日本棋院の『週刊碁』や月刊誌などで好評を博した人気講座を単行本にしたシリーズ。

1 なるほど！ ひかる手筋

ヨミの力をつけたい有段者にピッタリの一冊。

2 石の健康法

強い人ほど効率よく、連絡のよい手を打っている。石の健康度に着眼したユニークな指導書。

3 旨い手 味な筋

何かありそうだな、と思ったら打つ手を止めて考えてみる。その習慣が棋力を高める秘訣です。

4 ベスポジを探せ 布石の眼力200

戦闘力では随一の著者が、独自の格言で分かりやすく解説する。

5 悩み解決 定石問答

次善の策、腹八分の取組も勝利に結びつく！



囲碁文庫好評発売中！

●文庫判／224～336頁
●定価630～740円(税込)

級位者から有段者まで楽しめる囲碁文庫、好評発売中。



有段者の序盤感覚100題

画期的囲碁上達法五路盤問題集

初段合格の死活150題

初段合格の定石150題

初段合格の手筋150題

三段合格の死活150題

三段合格の定石150題

三段合格の手筋150題

六段合格の死活150題

六段合格の定石150題

六段合格の手筋150題

七段合格の死活150題

七段合格の定石150題

七段合格の手筋150題

七段合格の布石感覚

七段合格の中盤戦

進級シリーズ

- 1 第一感の死活
- 2 置き去りの傷を探せ
- 3 強くなる手筋
- 4 級の実力テスト
- 5 序盤の感覚力

天下初段シリーズ

- 1 布石のベスポジ
- 2 攻防の手筋
- 3 攻め合いの達人
- 4 中盤戦の構想力
- 5 定石の第一歩

即効上達シリーズ

- 1 侵略のテクニック
- 2 並べて学ぶ次の一手
- 3 定石の危機管理
- 4 攻め筋の方向
- 5 打ち込み読本

こだわり講座シリーズ

- 1 アマの負ける手・負けない手(黒番編)
- 2 捨て石の極意
- 3 アマの負ける手・負けない手(白番編)
- 4 ツギかたで棋力がわかる
- 5 基本死活 虎の巻

魔力シリーズ

- 1 オキの魔力
- 2 ツケの魔力
- 3 ハネの魔力
- 4 切りの魔力
- 5 トビの魔力



ご注文方法

■ご注文がお決まりの方は…

お電話またはファックスにてご注文ください。

日本棋院通信販売センター
(Tel.03-3288-8788) (Fax.03-5275-6844)

■商品の配送について

商品は、宅配便にてお届け致します。商品到着は受注後約1週間から10日間を目安にしてください。(沖縄地区は約2週間)
梱包送料は下記の通りです。一部商品(冊子小包郵便など)につきましては郵送での配送となります。

ご注文合計金額	梱包送料
10,000円以内	1,000円
40,000円まで	1,300円
40,000円以上	無料

■お支払い方法について

代金引換払いまたは、クレジットカード支払いをご利用頂けます。

*代金引換払いの場合

商品発送の際、事前に宅配便業者よりお客様のご都合をお電話でお伺いいたします。商品到着時に玄関先で配送員にお支払いください。この場合、代引き配送手数料代(消費税込)を頂戴いたしますので、ご了承ください。

ご注文合計金額	代引手数料
10,000円以内	315円
30,000円未満	420円
100,000円未満	630円
100,000～300,000円まで	1,050円

※代金引換配送のできない伊豆諸島(大島、八丈島を除く)と小笠原諸島からのご注文、1個口で30万円以上のご注文、また公共機関からのご注文、関西総本部・中部総本部にご注文についてのお支払い方法は別途ご案内いたします。

*クレジットカード支払いの場合

下記のクレジットカードがご利用可能です。商品お申し込みの際にカード番号とカード有効期限をお知らせください。



DC マスター VISA NICOS JCB AMEX

■個人情報保護方針について

日本棋院では、個人情報を適切に利用し、保護することが社会的責務であると考えており、また、日本棋院の事業活動の基本であると考えております。

詳細は日本棋院ホームページをご覧ください。

<http://www.nihonkiin.or.jp>

(お問合せ・御連絡：総務人事部)

電話 03-3288-8601 (受付時間 平日9:30～17:30)

電子メール sec@nihonkiin.or.jp

■商品注文時のご注意

- 品切れの際はご容赦ください。
- 商品の仕様及びデザインは改良のため、予告なく変更する場合があります。
- 商品の色は印刷上、実物とは多少異なる場合があります。
- カップ、トロフィー、楯などは「名人」作業に約10日間かかります。また、お電話での「名人」注文は間違いのもとになりますので、FAXでご注文ください。
- 碁笥の特大は通常、35号または36号ぐらいの厚みの碁石までが限度で、それ以上の厚みのある碁石を入れるには、超特大碁笥となります。お確かめの上、ご注文ください。
- 碁盤用桐覆、二寸盤用台さしをご注文の際は、碁盤の縦×横×厚みの実寸を、また碁笥箱をご注文の際は、碁笥の直径(一番大きいところ)×高さの実寸を必ずお知らせください。
- パソコン用ソフトをお求めの際は、ご使用のパソコン機種、OSをご確認の上お買い求めください。
- のし、包装のサービスは致しておりません。予めご了承ください。

■商品の返品について

- 返品・交換は、商品到着後、7日間以内で商品未使用のものに限らせていただきます。(ただし、ビデオ・パソコンソフト等は未開封のもの)
- お客様のご都合による返品・交換につきましては送料・手数料ともに負担して頂きますのでご了承ください。
- 配送途中の破損などの事故がございましたら、弊院までご連絡ください。送料・手数料ともに弊院負担で商品の交換をいたします。

■商品に関するお問い合わせ

電話.03-3288-8627

■会員(セレクト会員etc)のお問い合わせ

電話.03-3288-8723

■書籍・雑誌の内容についてのお問い合わせ

電話.03-3288-8743

電話.03-3288-8785 (ワールド)

■個人情報の取り扱いについて

ご利用に際しお預かりしました個人情報は、以下の目的で使用させていただきます。

- ・通信販売業務の運用(商品発送等に関わる事務処理)
- ・今後の商品の御案内等を含む日本棋院からの各種サービスの御案内のためのDMや電子メール等の発送。
- ・日本棋院からのご案内等情報提供を希望されない場合はご連絡ください。

●日本棋院通信販売センター TEL.03-3288-8788
FAX.03-5275-6844

●日本棋院 中部総本部 TEL.052-951-5588 FAX.052-951-5596
〒461-0014 名古屋市東区榑木町1-19
●営業時間/午前9:30～午後7:00 (月曜日を除く)

●日本棋院 本 院
〒102-0076 東京都千代田区五番町7-2
●営業時間/午前9:30～午後5:30 (土・日曜・祝日を除く)

●日本棋院 関西総本部 TEL.06-6364-5841 FAX.06-6364-5844
〒530-0017 大阪市北区角田町1-12 阪急ファイブアネックスビル6F
●営業時間/午前9:30～午後5:30 (日曜日を除く)